

À des fins de recherche uniquement

Anticorps Monoclonal anti-PRLR

Numéro de catalogue: 67292-1-Ig **2 Publications**



Informations de base

Numéro de catalogue: 67292-1-Ig	Numéro d'acquisition GenBank: BC059392	Méthode de purification: Purification par protéine G
Taille: 150ul , Concentration: 2000 µg/ml by Nanodrop and 841 µg/ml by Bradford method using BSA as the standard;	Identification du gène (NCBI): 5618	CloneNo.: 2E10G5
Hôte: Mouse	Nom complet: prolactin receptor	Dilutions recommandées: WB 1:500-1:2000 IHC 1:200-1:500
Isotype: IgG1	MW calculé: 622 aa, 70 kDa	
Immunogen Catalog Number: AG28778	MW observés: 45 kDa, 70 kDa, 85-85 kDa	

Applications

Applications testées: IHC, WB, ELISA	Contrôles positifs:
Demandes citées: IHC, WB	WB : cellules Jurkat, cellules 4T1, cellules A431, cellules T-47D
Spécificité de l'espèce: Humain, souris	IHC : tissu de cancer du sein humain,
Espèces citées: Humain	
Remarque-IHC: il est suggéré de démasquer l'antigène avec un tampon de TE buffer pH 9,0; (*) A défaut, 'le démasquage de l'antigène peut être 'effectué avec un tampon citrate pH 6,0.	

Informations générales

PRLR belongs to the cytokine type I subfamily, which also includes receptors for leptin, leukemia inhibiting factor, erythropoietin and so on. PRLR has long and short forms at approximately 70 and 45 kDa, respectively, and the mature, glycosylated form of PRLR migrates at 85-95 kDa in human decidua and placenta (PMID: 18258683).

Publications notables

Autrice	Pubmed ID	Journal	Application
Wenbo Yang	34539753	Front Genet	IHC
Mengjie Zhao	35359682	Front Vet Sci	WB

Stockage

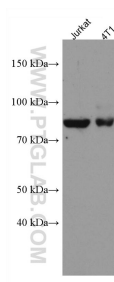
Stockage:
Stocker à -20°C. Stable pendant un an après l'expédition.
Tampon de stockage:
PBS avec azoture de sodium à 0,02 % et glycérol à 50 % pH 7,3
L'aliquotage n'est pas nécessaire pour le stockage à -20C

*** Les 20ul contiennent 0,1% de BSA.

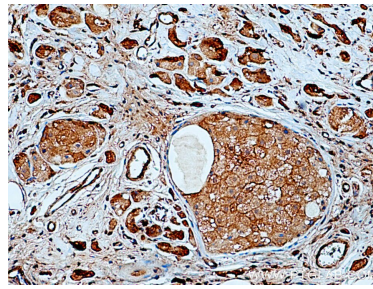
For technical support and original validation data for this product please contact:
T: 1 (888) 4PTGLAB (1-888-478-4522) (toll free in USA), or 1(312) 455-8498 (outside USA)
E: proteintech@ptglab.com
W: ptglab.com

This product is exclusively available under Proteintech Group brand and is not available to purchase from any other manufacturer.

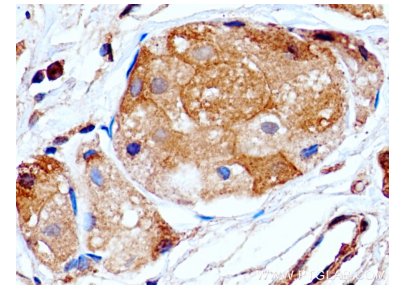
Données de validation sélectionnées



Various lysates were subjected to SDS PAGE followed by western blot with 67292-1-Ig (PRLR antibody) at dilution of 1:1000 incubated at room temperature for 1.5 hours.



Immunohistochemical analysis of paraffin-embedded human breast cancer tissue slide using 67292-1-Ig (PRLR antibody) at dilution of 1:200 (under 10x lens). Heat mediated antigen retrieval with Tris-EDTA buffer (pH 9.0).



Immunohistochemical analysis of paraffin-embedded human breast cancer tissue slide using 67292-1-Ig (PRLR antibody) at dilution of 1:200 (under 40x lens). Heat mediated antigen retrieval with Tris-EDTA buffer (pH 9.0).