

À des fins de recherche uniquement

Anticorps Monoclonal anti-Alpha 2-Antiplasmin



Numéro de catalogue: 67308-1-Ig

Informations de base

Numéro de catalogue: 67308-1-Ig	Numéro d'acquisition GenBank: BC031592	Méthode de purification: Purification par protéine G
Taille: 150ul, Concentration: 1802 µg/ml by Nanodrop and 1000 µg/ml by Bradford method using BSA as the standard;	Identification du gène (NCBI): 5345	CloneNo.: 3F6C3
Hôte: Mouse	Nom complet: serpin peptidase inhibitor, clade F (alpha-2 antiplasmin, pigment epithelium derived factor), member 2	Dilutions recommandées: WB 1:5000-1:20000 IHC 1:50-1:500
Isotype: IgG1	MW calculé 491 aa, 55 kDa	
Immunogen Catalog Number: AG4095	MW observés: 55 kDa	

Applications

Applications testées:

IF, IHC, WB, ELISA

Spécificité de l'espèce:

Humain

Remarque-IHC: il est suggéré de démasquer l'antigène avec un tampon de TE buffer pH 9.0; (*) À défaut, le démasquage de l'antigène peut être effectué avec un tampon citrate pH 6.0.

Contrôles positifs:

WB : cellules HepG2, cellules HuH-7, cellules K-562, cellules THP-1, plasma humain

IHC : tissu hépatique humain,

IF : cellules HepG2,

Informations générales

Stockage

Stockage:

Stocker à -20 °C.

Tampon de stockage:

PBS avec azoture de sodium à 0,02 % et glycérol à 50 % pH 7,3

L'aliquotage n'est pas nécessaire pour le stockage à -20C

*** Les 20ul contiennent 0,1% de BSA.

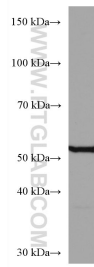
For technical support and original validation data for this product please contact:

T: 1 (888) 4PTGLAB (1-888-478-4522) (toll free in USA), or 1(312) 455-8498 (outside USA)

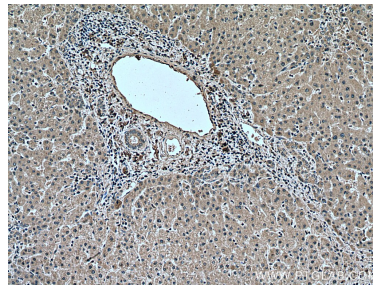
E: proteintech@ptglab.com
W: ptglab.com

This product is exclusively available under Proteintech Group brand and is not available to purchase from any other manufacturer.

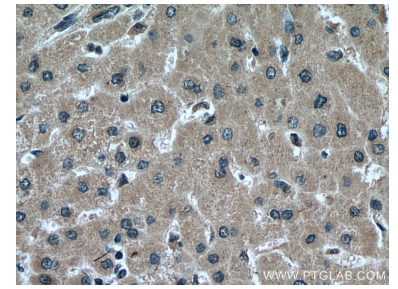
Données de validation sélectionnées



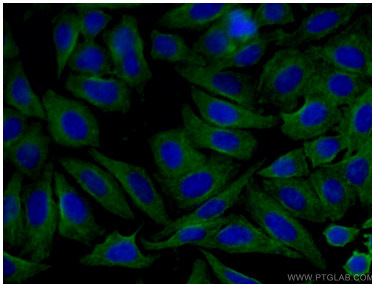
HepG2 cells were subjected to SDS PAGE followed by western blot with 67308-1-Ig (Alpha-2-antiplasmin antibody) at dilution of 1:20000 incubated at room temperature for 1.5 hours.



Immunohistochemical analysis of paraffin-embedded human liver tissue slide using 67308-1-Ig (Alpha-2-antiplasmin antibody) at dilution of 1:200 (under 10x lens). Heat mediated antigen retrieval with Tris-EDTA buffer (pH 9.0).



Immunohistochemical analysis of paraffin-embedded human liver tissue slide using 67308-1-Ig (Alpha-2-antiplasmin antibody) at dilution of 1:200 (under 40x lens). Heat mediated antigen retrieval with Tris-EDTA buffer (pH 9.0).



Immunofluorescent analysis of (-20°C Ethanol) fixed HepG2 cells using 67308-1-Ig (Alpha-2-antiplasmin antibody) at dilution of 1:100 and CoraLite488-Conjugated AffiniPure Goat Anti-Mouse IgG(H+L).