

À des fins de recherche uniquement

# Anticorps Monoclonal anti-TFE3

Numéro de catalogue: 67319-1-Ig



## Informations de base

Numéro de catalogue: 67319-1-Ig	Numéro d'acquisition GenBank: BC026027	Méthode de purification: Purification par protéine A
Taille: 150ul, Concentration: 2400 µg/ml by Nanodrop and 1000 µg/ml by Bradford method using BSA as the standard;	Identification du gène (NCBI): 7030	CloneNo.: 1E3D7
Hôte: Mouse	Nom complet: transcription factor binding to IGHM enhancer 3	Dilutions recommandées: WB 1:1000-1:4000 IHC 1:50-1:500
Isotype: IgG1	MW calculé: 62 kDa	
Immunogen Catalog Number: AG6320	MW observés: 70 kDa	

## Applications

### Applications testées:

IHC, WB, ELISA

### Spécificité de l'espèce:

Humain, porc, rat, souris

**Remarque-IHC: il est suggéré de démasquer l'antigène avec un tampon de TE buffer pH 9.0; (\*) À défaut, 'le démasquage de l'antigène peut être effectué avec un tampon citrate pH 6,0.**

### Contrôles positifs:

WB : cellules HEK-293, cellules C2C12, cellules HeLa, cellules K-562, cellules Raji, tissu splénique de porc, tissu splénique de rat

IHC : tissu de mélanome malin humain,

## Informations générales

### Stockage

#### Stockage:

Stocker à -20°C. Stable pendant un an après l'expédition.

#### Tampon de stockage:

PBS avec azoture de sodium à 0,02 % et glycérol à 50 % pH 7,3

L'aliquotage n'est pas nécessaire pour le stockage à -20C

\*\*\* Les 20ul contiennent 0,1% de BSA.

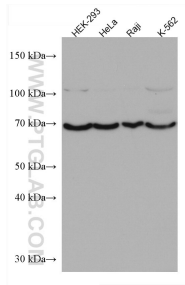
For technical support and original validation data for this product please contact:

T: 1 (888) 4PTGLAB (1-888-478-4522) (toll free  
in USA), or 1(312) 455-8498 (outside USA)

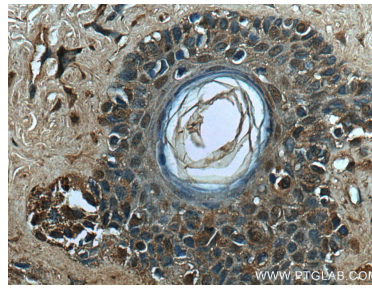
E: proteintech@ptglab.com  
W: ptglab.com

This product is exclusively available under Proteintech Group brand and is not available to purchase from any other manufacturer.

## Données de validation sélectionnées



Various lysates were subjected to SDS PAGE followed by western blot with 67319-1-Ig (TFE3 antibody) at dilution of 1:2000 incubated at room temperature for 1.5 hours.



Immunohistochemical analysis of paraffin-embedded human malignant melanoma tissue slide using 67319-1-Ig (TFE3 antibody) at dilution of 1:200 (under 40x lens)..