

À des fins de recherche uniquement

# Anticorps Monoclonal anti-Alpha SNAP



Numéro de catalogue: 67323-1-Ig

## Informations de base

Numéro de catalogue: 67323-1-Ig	Numéro d'acquisition GenBank: BC007432	Méthode de purification: Purification par protéine A
Taille: 150ul, Concentration: 1700 µg/ml by Nanodrop and 1000 µg/ml by Bradford method using BSA as the standard;	Identification du gène (NCBI): 8775	CloneNo.: 1E2A2
Hôte: Mouse	Nom complet: N-ethylmaleimide-sensitive factor attachment protein, alpha	Dilutions recommandées: WB 1:5000-1:50000 IHC 1:2000-1:8000 IF 1:200-1:800
Isotype: IgG2b	MW calculé 33 kDa	
Immunogen Catalog Number: AG13180	MW observés: 34 kDa	

## Applications

### Applications testées:

IF, IHC, WB, ELISA

### Spécificité de l'espèce:

Humain, porc, rat, souris

**Remarque-IHC: il est suggéré de démasquer l'antigène avec un tampon de TE buffer pH 9.0; (\*) À défaut, le démasquage de l'antigène peut être effectué avec un tampon citrate pH 6,0.**

### Contrôles positifs:

WB : tissu cérébral de porc, cellules HEK-293, cellules HeLa, cellules HepG2, cellules Jurkat, tissu cérébral de rat, tissu cérébral de souris

IHC : tissu de cervelet de souris,

IF : tissu cérébral de souris,

## Informations générales

### Stockage

#### Stockage:

Stocker à -20 °C.

#### Tampon de stockage:

PBS avec azoture de sodium à 0,02 % et glycérol à 50 % pH 7,3

L'aliquotage n'est pas nécessaire pour le stockage à -20C

\*\*\* Les 20ul contiennent 0,1% de BSA.

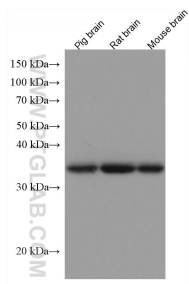
For technical support and original validation data for this product please contact:

T: 1 (888) 4PTGLAB (1-888-478-4522) (toll free  
in USA), or 1(312) 455-8498 (outside USA)

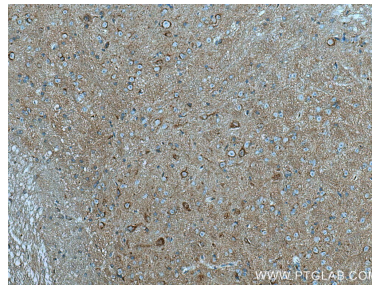
E: [proteintech@ptglab.com](mailto:proteintech@ptglab.com)  
W: [ptglab.com](http://ptglab.com)

This product is exclusively available under Proteintech Group brand and is not available to purchase from any other manufacturer.

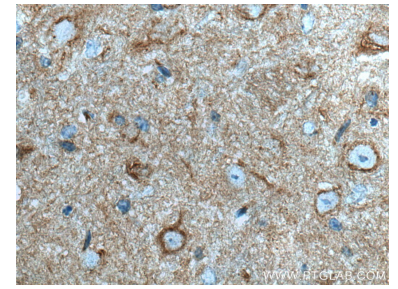
## Données de validation sélectionnées



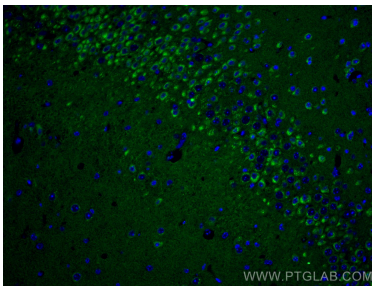
Various lysates were subjected to SDS PAGE followed by western blot with 67323-1-Ig (alpha-SNAP antibody) at dilution of 1:40000 incubated at room temperature for 1.5 hours.



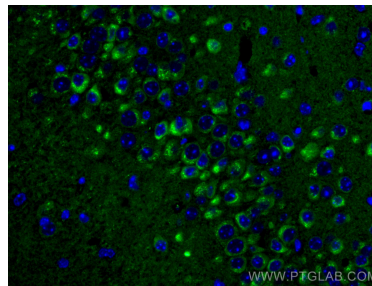
Immunohistochemical analysis of paraffin-embedded mouse cerebellum tissue slide using 67323-1-Ig (Alpha SNAP antibody) at dilution of 1:4000 (under 10x lens). Heat mediated antigen retrieval with Tris-EDTA buffer (pH 9.0).



Immunohistochemical analysis of paraffin-embedded mouse cerebellum tissue slide using 67323-1-Ig (Alpha SNAP antibody) at dilution of 1:4000 (under 40x lens). Heat mediated antigen retrieval with Tris-EDTA buffer (pH 9.0).



Immunofluorescent analysis of (4% PFA) fixed mouse brain tissue using Alpha SNAP antibody (67323-1-Ig, Clone: 1E2A2) at dilution of 1:400 and CoraLite®488-Conjugated AffiniPure Goat Anti-Mouse IgG(H+L).



Immunofluorescent analysis of (4% PFA) fixed mouse brain tissue using Alpha SNAP antibody (67323-1-Ig, Clone: 1E2A2) at dilution of 1:400 and CoraLite®488-Conjugated AffiniPure Goat Anti-Mouse IgG(H+L).