

À des fins de recherche uniquement

# Anticorps Monoclonal anti-LAMR1,RPSA



Numéro de catalogue: 67324-1-Ig **1 Publications**

## Informations de base

<b>Numéro de catalogue:</b> 67324-1-Ig	<b>Numéro d'acquisition GenBank:</b> BC050688	<b>Méthode de purification:</b> Chromatographie d'affinité thiophilique
<b>Taille:</b> 150ul , Concentration: 1900 µg/ml by Nanodrop and 1000 µg/ml by Bradford method using BSA as the standard;	<b>Identification du gène (NCBI):</b> 3921	<b>CloneNo.:</b> 2A9A1
<b>Hôte:</b> Mouse	<b>Nom complet:</b> ribosomal protein SA	<b>Dilutions recommandées:</b> WB 1:5000-1:50000 IHC 1:500-1:2000 IF 1:400-1:1600
<b>Isotype:</b> IgM	<b>MW calculé:</b> 33 kDa	
<b>Immunogen Catalog Number:</b> AG6190	<b>MW observés:</b> 37-40 kDa	

## Applications

### Applications testées:

IF, IHC, WB, ELISA

### Demandes citées:

WB

### Spécificité de l'espèce:

Humain, rat, souris

### Espèces citées:

Humain

**Remarque-IHC: il est suggéré de démasquer l'antigène avec un tampon de TE buffer pH 9,0; (\*) A défaut, 'le démasquage de l'antigène peut être 'effectué avec un tampon citrate pH 6,0.**

### Contrôles positifs:

**WB :** cellules HeLa, cellules COLO 320, cellules HEK-293, cellules HepG2, cellules HSC-T6, cellules Jurkat, cellules NIH/3T3

**IHC :** tissu de cancer du poumon humain,

**IF :** cellules HepG2,

## Informations générales

The ribosomal protein SA (RPSA), previously named 67 kD laminin receptor(67LR), 37 kD laminin receptor precursor (37LRP) and p40 ribosome-associated protein, is a multifunctional protein, that plays a role in a number of pathological processes, such as cancer and prion diseases. It is overexpressed in various cancer cell lines, and the level of the laminin receptor transcript is higher in colon carcinoma tissue and lung cancer cell line than their normal counterparts.

## Publications notables

Autrice	Pubmed ID	Journal	Application
Lele Li	37070131	J Cell Mol Med	WB

## Stockage

### Stockage:

Stocker à -20°C. Stable pendant un an après l'expédition.

### Tampon de stockage:

PBS avec azoture de sodium à 0,02 % et glycérol à 50 % pH 7,3

L'aliquotage n'est pas nécessaire pour le stockage à -20C

\*\*\* Les 20ul contiennent 0,1% de BSA.

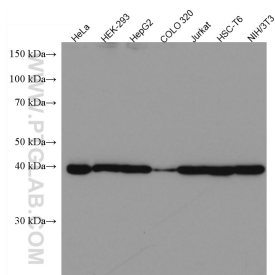
For technical support and original validation data for this product please contact:

T: 1 (888) 4PTGLAB (1-888-478-4522) (toll free in USA), or 1(312) 455-8498 (outside USA)

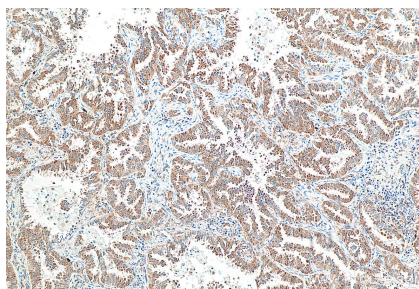
E: proteintech@ptglab.com  
W: ptglab.com

**This product is exclusively available under Proteintech Group brand and is not available to purchase from any other manufacturer.**

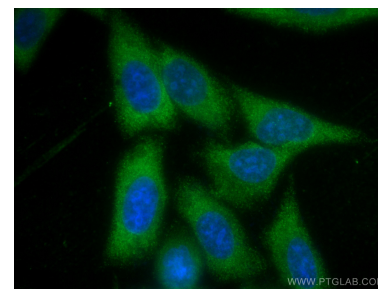
## Données de validation sélectionnées



Various lysates were subjected to SDS PAGE followed by western blot with 67324-1-Ig (LAMR1,RPSA antibody) at dilution of 1:10000 incubated at room temperature for 1.5 hours.



Immunohistochemical analysis of paraffin-embedded human lung cancer tissue slide using 67324-1-Ig (LAMR1,RPSA antibody) at dilution of 1:1000 (under 10x lens). Heat mediated antigen retrieval with Tris-EDTA buffer (pH 9.0).



Immunofluorescent analysis of (-20°C Methanol) fixed HepG2 cells using LAMR1,RPSA antibody (67324-1-Ig, Clone: 2A9A1 ) at dilution of 1:800 and CoraLite®488-Conjugated AffiniPure Goat Anti-Mouse IgG(H+L).