

À des fins de recherche uniquement

# Anticorps Monoclonal anti-GSK3B

Numéro de catalogue: 67329-1-Ig **6 Publications**



## Informations de base

Numéro de catalogue: 67329-1-Ig	Numéro d'acquisition GenBank: BC000251	Méthode de purification: Purification par protéine G
Taille: 150ul , Concentration: 2000 µg/ml by Nanodrop and 1000 µg/ml by Bradford method using BSA as the standard;	Identification du gène (NCBI): 2932	CloneNo.: 2E9E4
Hôte: Mouse	Nom complet: glycogen synthase kinase 3 beta	Dilutions recommandées: WB 1:5000-1:50000 IHC 1:1000-1:4000 IF 1:200-1:800
Isotype: IgG1	MW calculé: 433 aa, 48 kDa	
Immunogen Catalog Number: AG17320	MW observés: 46-48 kDa	

## Applications

### Applications testées:

IF, IHC, WB, ELISA

### Demandes citées:

ColP, IF, WB

### Spécificité de l'espèce:

Humain, porc

### Espèces citées:

Humain, rat, souris

**Remarque-IHC: il est suggéré de démasquer l'antigène avec un tampon de TE buffer pH 9,0; (\*) A défaut, 'le démasquage de l'antigène peut être 'effectué avec un tampon citrate pH 6,0.**

### Contrôles positifs:

WB : cellules A549, cellules HEK-293, cellules HeLa, cellules HepG2, cellules Jurkat, cellules LNCaP, tissu cérébral de porc

IHC : tissu de cancer du sein humain, tissu de cancer du foie humain

IF : cellules HeLa,

## Informations générales

Glycogen synthase kinase-3 (GSK3) is a proline-directed serine-threonine kinase that was initially identified as a phosphorylating and inactivating glycogen synthase .GSK3B is involved in energy metabolism, neuronal cell development, and body pattern formation.In skeletal muscle, it contributes to insulin regulation of glycogen synthesis by phosphorylating and inhibiting GYS1 activity and hence glycogen synthesis. Researches showed that the crystal structure of human GSK3B, expressed in insect cells, at 2.8-angstrom resolution .

## Publications notables

Autrice	Pubmed ID	Journal	Application
Wen-Ying Yu	34079325	J Inflamm Res	WB,IF
Weijun Zhao	34296778	J Clin Lab Anal	WB,ColP
Qibing Niu	32686659	Med Sci Monit	WB

## Stockage

### Stockage:

Stocker à -20°C. Stable pendant un an après l'expédition.

### Tampon de stockage:

PBS avec azoture de sodium à 0,02 % et glycérol à 50 % pH 7,3

L'aliquotage n'est pas nécessaire pour le stockage à -20C

\*\*\* Les 20ul contiennent 0,1% de BSA.

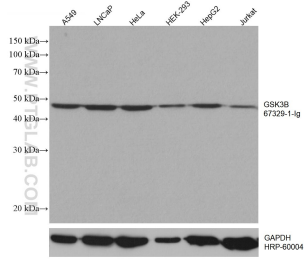
For technical support and original validation data for this product please contact:

T: 1 (888) 4PTGLAB (1-888-478-4522) (toll free in USA), or 1(312) 455-8498 (outside USA)

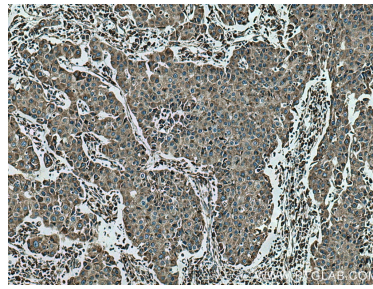
E: proteintech@ptglab.com  
W: ptglab.com

This product is exclusively available under Proteintech Group brand and is not available to purchase from any other manufacturer.

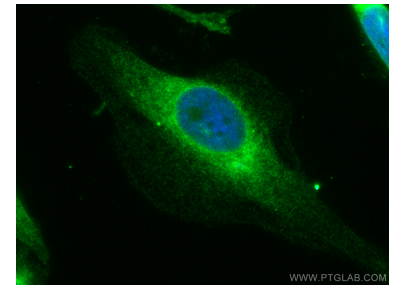
## Données de validation sélectionnées



Various lysates were subjected to SDS PAGE followed by western blot with 67329-1-Ig (GSK3B antibody) at dilution of 1:20000 incubated at room temperature for 1.5 hours. The membrane was stripped and reblotted with HRP-conjugated GAPDH Monoclonal antibody (HRP-60004) as loading control.



Immunohistochemical analysis of paraffin-embedded human breast cancer tissue slide using 67329-1-Ig (GSK3B antibody) at dilution of 1:2000 (under 10x lens). Heat mediated antigen retrieval with Tris-EDTA buffer (pH 9.0).



Immunofluorescent analysis of (4% PFA) fixed HeLa cells using GSK3B antibody (67329-1-Ig, Clone: 2E9E4) at dilution of 1:400 and CoraLite®488-Conjugated AffiniPure Goat Anti-Mouse IgG(H+L).