

À des fins de recherche uniquement

# Anticorps Monoclonal anti-KL

Numéro de catalogue: 67331-1-Ig **1 Publications**



## Informations de base

Numéro de catalogue: 67331-1-Ig	Numéro d'acquisition GenBank: NM_004795	Méthode de purification: Purification par protéine G
Taille: 150ul , Concentration: 2100 µg/ml by Nanodrop and 1000 µg/ml by Bradford method using BSA as the standard;	Identification du gène (NCBI): 9365	CloneNo.: 4D1G11
Hôte: Mouse	Nom complet: klotho	Dilutions recommandées: WB 1:2000-1:10000
Isotype: IgG1	MW calculé 116 kDa	
Immunogen Catalog Number: AG27838	MW observés: 125-135 kDa	

## Applications

Applications testées: WB,ELISA	Contrôles positifs: WB : tissu rénal de souris,
Demandes citées: IF	
Spécificité de l'espèce: Humain, rat, souris	
Espèces citées: rat	

## Informations générales

### Publications notables

Autrice	Pubmed ID	Journal	Application
Cheng Chen	35839976	Toxicol Lett	IF

## Stockage

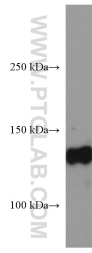
Stockage:  
Stocker à -20 °C  
Tampon de stockage:  
PBS avec azoture de sodium à 0,02 % et glycérol à 50 % pH 7,3  
L'aliquotage n'est pas nécessaire pour le stockage à -20C

**\*\*\* Les 20ul contiennent 0,1% de BSA.**

For technical support and original validation data for this product please contact:  
T: 1 (888) 4PTGLAB (1-888-478-4522) (toll free in USA), or 1(312) 455-8498 (outside USA)  
E: proteintech@ptglab.com  
W: ptglab.com

This product is exclusively available under Proteintech Group brand and is not available to purchase from any other manufacturer.

## Données de validation sélectionnées



Mouse kidney tissue were subjected to SDS PAGE followed by western blot with 67331-1-Ig (KL antibody) at dilution of 1:5000 incubated at room temperature for 1.5 hours.