

À des fins de recherche uniquement

# Anticorps Monoclonal anti-RALBP1

Numéro de catalogue: 67359-1-Ig



## Informations de base

<b>Numéro de catalogue:</b> 67359-1-Ig	<b>Numéro d'acquisition GenBank:</b> BC013126	<b>Méthode de purification:</b> Purification par protéine G
<b>Taille:</b> 150ul , Concentration: 1900 µg/ml by Nanodrop and 1000 µg/ml by Bradford method using BSA as the standard;	<b>Identification du gène (NCBI):</b> 10928	<b>CloneNo.:</b> 1B2F5
<b>Hôte:</b> Mouse	<b>Nom complet:</b> raIA binding protein 1	<b>Dilutions recommandées:</b> WB 1:1000-1:6000
<b>Isotype:</b> IgG1	<b>MW calculé</b> 655 aa, 76 kDa	
<b>Immunogen Catalog Number:</b> AG28618	<b>MW observés:</b> 95 kDa	

## Applications

<b>Applications testées:</b> FC, WB, ELISA	<b>Contrôles positifs:</b>
<b>Spécificité de l'espèce:</b> Humain, souris	<b>WB :</b> cellules NIH/3T3, cellules HEK-293, cellules Jurkat, cellules LNCaP, cellules MCF-7

## Informations générales

### Stockage

**Stockage:**  
Stocker à -20 °C.  
**Tampon de stockage:**  
PBS avec azoture de sodium à 0,02 % et glycérol à 50 % pH 7,3  
L'aliquotage n'est pas nécessaire pour le stockage à -20C

\*\*\* Les 20ul contiennent 0,1% de BSA.

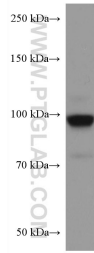
For technical support and original validation data for this product please contact:

T: 1 (888) 4PTGLAB (1-888-478-4522) (toll free  
in USA), or 1(312) 455-8498 (outside USA)

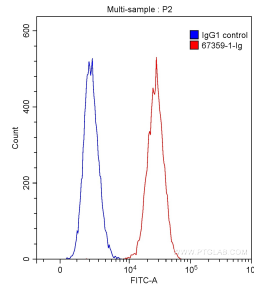
E: [proteintech@ptglab.com](mailto:proteintech@ptglab.com)  
W: [ptglab.com](http://ptglab.com)

This product is exclusively available under Proteintech Group brand and is not available to purchase from any other manufacturer.

## Données de validation sélectionnées



NIH/3T3 cells were subjected to SDS PAGE followed by western blot with 67359-1-Ig (RALBP1 antibody) at dilution of 1:3000 incubated at room temperature for 1.5 hours.



1X10<sup>6</sup> HEK-293 cells were stained with 0.20 ug/test Anti-Human RALBP1 (67359-1-Ig, Clone:1B2F5) (red) or 0.20 ug control antibody (blue) and CoraLite@488-Conjugated AffiniPure Goat Anti-Mouse IgG(H+L) with dilution 1:1000. Fixed with 90% MeOH.