

À des fins de recherche uniquement

Anticorps Monoclonal anti-NHE1

Numéro de catalogue: 67363-1-Ig

Phare

1 Publications



Informations de base

Numéro de catalogue: 67363-1-Ig	Numéro d'acquisition GenBank: BC012121	Méthode de purification: Purification par protéine G
Taille: 150ul , Concentration: 1000 µg/ml by Bradford method using BSA as the standard;	Identification du gène (NCBI): 6548	CloneNo.: 3D9F3
Hôte: Mouse	Nom complet: solute carrier family 9 (sodium/hydrogen exchanger), member 1	Dilutions recommandées: WB 1:5000-1:50000 IHC 1:500-1:2000
Isotype: IgG1	MW calculé 815 aa, 91 kDa	
Immunogen Catalog Number: AG14329	MW observés: 110 kDa	

Applications

Applications testées:

IHC, WB, ELISA

Demandes citées:

WB

Spécificité de l'espèce:

Humain, rat

Espèces citées:

rat

Remarque-IHC: il est suggéré de démasquer l'antigène avec un tampon de TE buffer pH 9,0; (*) A défaut, 'le démasquage de l'antigène peut être 'effectué avec un tampon citrate pH 6,0.

Contrôles positifs:

WB : cellules A549, cellules HEK-293, cellules HSC-T6, cellules Jurkat, cellules LNCaP, cellules NCI-H1299, cellules PC-12

IHC : tissu hépatique humain,

Informations générales

NHE1, also named as SLC9A1, is involved in pH regulation that can eliminate acids generated by active metabolism and counter adverse environmental conditions. NHE1 plays an important role in signal transduction. It has been shown that NHE1 participates in the development and progression of human breast cancer, gastric cancer and others. NHE1 has some isoforms with 91 kDa , 110 kDa (phosphoglycoprotein) and 210 kDa (dimeric protein). (PMID:28098891, 27751915, 8300588)

Publications notables

Autrice	Pubmed ID	Journal	Application
Ke Lin	35217813	Acta Pharmacol Sin	WB

Stockage

Stockage:

Stocker à -20°C. Stable pendant un an après l'expédition.

Tampon de stockage:

PBS avec azoture de sodium à 0,02 % et glycérol à 50 % pH 7,3

L'aliquotage n'est pas nécessaire pour le stockage à -20C

*** Les 20ul contiennent 0,1% de BSA.

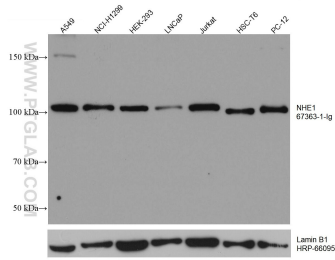
For technical support and original validation data for this product please contact:

T: 1 (888) 4PTGLAB (1-888-478-4522) (toll free in USA), or 1(312) 455-8498 (outside USA)

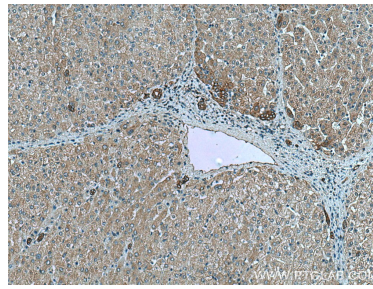
E: proteintech@ptglab.com
W: ptglab.com

This product is exclusively available under Proteintech Group brand and is not available to purchase from any other manufacturer.

Données de validation sélectionnées



Various lysates were subjected to SDS PAGE followed by western blot with 67363-1-ig (NHE1 antibody) at dilution of 1:20000 incubated at room temperature for 1.5 hours. The membrane was stripped and reblotted with HRP-conjugated Lamin B1 Monoclonal antibody (HRP-66095) as loading control.



Immunohistochemical analysis of paraffin-embedded human liver tissue slide using 67363-1-ig (NHE1 antibody) at dilution of 1:1000 (under 10x lens). Heat mediated antigen retrieval with Tris-EDTA buffer (pH 9.0).