

À des fins de recherche uniquement

Anticorps Monoclonal anti-Red fluorescent protein



Numéro de catalogue: 67378-1-Ig **4 Publications**

Informations de base

Numéro de catalogue: 67378-1-Ig
Taille: 150ul, Concentration: 2200 µg/ml by Nanodrop and 1000 µg/ml by Bradford method using BSA as the standard;
Hôte: Mouse
Isotype: IgG2b
Immunogen Catalog Number: AG27669

Numéro d'acquisition GenBank: Identification du gène (NCBI):
Nom complet: MW calculé 26 kDa

Méthode de purification: Purification par protéine A
CloneNo.: 1E3C5
Dilutions recommandées: WB 1:5000-1:100000

Applications

Applications testées: WB, ELISA
Demandes citées: IF, WB
Spécificité de l'espèce: Protéine recombinante
Espèces citées: levure, souris

Contrôles positifs: WB : ag27669,

Informations générales

Fluorescent proteins have become a useful and ubiquitous tool for making chimeric proteins. Red fluorescent protein from *Entacmaea quadricolor*. Abs(max)=559 nm; Exhibits a smaller absorbance peak at 525 nm. It has a strong fluorescence emission spectrum which peaks at 611 nm. This antibody can be used to detect the RFP tagged (*Entacmaea quadricolor*) protein.

Publications notables

Autrice	Pubmed ID	Journal	Application
Runmin Che	36449354	Autophagy	WB
Jens Tilsner	35987858	Mol Plant Pathol	WB
Fakun Cao	37602973	EMBO Rep	IF

Stockage

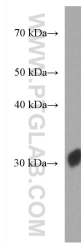
Stockage: Stocker à -20°C. Stable pendant un an après l'expédition.
Tampon de stockage: PBS avec azoture de sodium à 0,02 % et glycérol à 50 % pH 7,3
L'aliquotage n'est pas nécessaire pour le stockage à -20C

*** Les 20ul contiennent 0,1% de BSA.

For technical support and original validation data for this product please contact:
T: 1 (888) 4PTGLAB (1-888-478-4522) (toll free in USA), or 1(312) 455-8498 (outside USA)
E: proteintech@ptglab.com
W: ptglab.com

This product is exclusively available under Proteintech Group brand and is not available to purchase from any other manufacturer.

Données de validation sélectionnées



RFP tagged protein were subjected to SDS PAGE followed by western blot with 67378-1-Ig (RFP antibody) at dilution of 1:80000 incubated at room temperature for 1.5 hours.