

À des fins de recherche uniquement

Anticorps Monoclonal anti-KEL

Numéro de catalogue: 67393-1-Ig



Informations de base

Numéro de catalogue: 67393-1-Ig	Numéro d'acquisition GenBank: BC050639	Méthode de purification: Purification par protéine A
Taille: 150ul , Concentration: 1300 µg/ml by Nanodrop and 1000 µg/ml by Bradford method using BSA as the standard;	Identification du gène (NCBI): 3792	CloneNo.: 1C8B6
Hôte: Mouse	Nom complet: Kell blood group, metallo- endopeptidase	Dilutions recommandées: WB 1:3000-1:15000
Isotype: IgG2a	MW calculé 83 kDa	
Immunogen Catalog Number: AG28192	MW observés: 93 kDa	

Applications

Applications testées: WB,ELISA	Contrôles positifs: WB : globules rouges humains,
Spécificité de l'espèce: Humain	

Informations générales

Stockage

Stockage:
Stocker à -20 °C.
Tampon de stockage:
PBS avec azoture de sodium à 0,02 % et glycérol à 50 % pH 7,3
L'aliquotage n'est pas nécessaire pour le stockage à -20C

*** Les 20ul contiennent 0,1% de BSA.

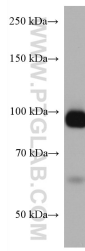
For technical support and original validation data for this product please contact:

T: 1 (888) 4PTGLAB (1-888-478-4522) (toll free
in USA), or 1(312) 455-8498 (outside USA)

E: proteintech@ptglab.com
W: ptglab.com

This product is exclusively available under Proteintech Group brand and is not available to purchase from any other manufacturer.

Données de validation sélectionnées



human red blood cells were subjected to SDS PAGE followed by western blot with 67393-1-Ig (KEL antibody) at dilution of 1:5000 incubated at room temperature for 1.5 hours.