

À des fins de recherche uniquement

# Anticorps Monoclonal anti-ERP44

Numéro de catalogue: 67426-1-Ig



## Informations de base

<b>Numéro de catalogue:</b> 67426-1-Ig	<b>Numéro d'acquisition GenBank:</b> BC005374	<b>Méthode de purification:</b> Purification par protéine G
<b>Taille:</b> 150ul, Concentration: 900 µg/ml by Nanodrop and 500 µg/ml by Bradford method using BSA as the standard;	<b>Identification du gène (NCBI):</b> 23071	<b>CloneNo.:</b> 3A2C1
<b>Hôte:</b> Mouse	<b>Nom complet:</b> endoplasmic reticulum protein 44	<b>Dilutions recommandées:</b> WB 1:5000-1:50000 IHC 1:500-1:2000
<b>Isotype:</b> IgG1	<b>MW calculé</b> 406 aa, 47 kDa	
<b>Immunogen Catalog Number:</b> AG8818	<b>MW observés:</b> 44-47 kDa	

## Applications

### Applications testées:

IHC, WB, ELISA

### Spécificité de l'espèce:

Humain, rat, souris

**Remarque-IHC: il est suggéré de démasquer l'antigène avec un tampon de TE buffer pH 9.0; (\*) À défaut, le démasquage de l'antigène peut être effectué avec un tampon citrate pH 6.0.**

### Contrôles positifs:

WB: cellules HeLa, cellules 4T1, cellules HEK-293, cellules HepG2, cellules HSC-T6, cellules Jurkat, cellules NIH/3T3

IHC: tissu de cancer du sein humain, tissu de cancer du foie humain

## Informations générales

TXNDC4 is also named as KIAA0573, ERP44, PDIA10, ERp44 and belongs to the thioredoxin family (TRX). It may be involved in electron transport, protein folding, response to unfolded protein, glycoprotein metabolism, secretory pathway. It may have a role in the control of oxidative protein folding in the endoplasmic reticulum.

## Stockage

### Stockage:

Stocker à -20 °C.

### Tampon de stockage:

PBS avec azoture de sodium à 0,02 % et glycérol à 50 % pH 7,3

L'aliquotage n'est pas nécessaire pour le stockage à -20C

\*\*\* Les 20ul contiennent 0,1% de BSA.

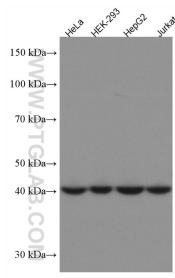
For technical support and original validation data for this product please contact:

T: 1 (888) 4PTGLAB (1-888-478-4522) (toll free in USA), or 1(312) 455-8498 (outside USA)

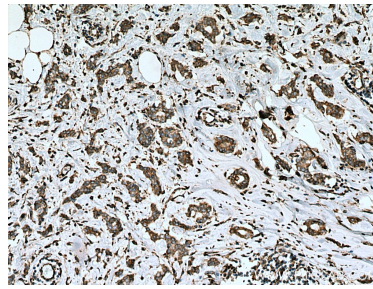
E: proteintech@ptglab.com  
W: ptglab.com

This product is exclusively available under Proteintech Group brand and is not available to purchase from any other manufacturer.

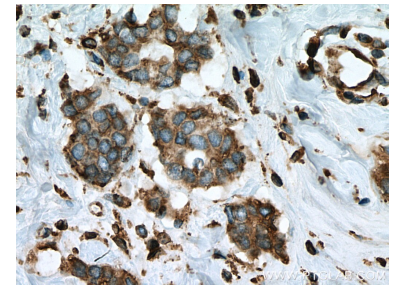
## Données de validation sélectionnées



Various lysates were subjected to SDS PAGE followed by western blot with 67426-1-Ig (ERP44 antibody) at dilution of 1:10000 incubated at room temperature for 1.5 hours.



Immunohistochemical analysis of paraffin-embedded human breast cancer tissue slide using 67426-1-Ig (ERP44 antibody) at dilution of 1:1000 (under 10x lens). Heat mediated antigen retrieval with Tris-EDTA buffer (pH 9.0).



Immunohistochemical analysis of paraffin-embedded human breast cancer tissue slide using 67426-1-Ig (ERP44 antibody) at dilution of 1:1000 (under 40x lens). Heat mediated antigen retrieval with Tris-EDTA buffer (pH 9.0).