

À des fins de recherche uniquement

Anticorps Monoclonal anti-eIF4G2/DAP5



Numéro de catalogue: 67428-1-Ig

Phare

1 Publications

Informations de base

Numéro de catalogue: 67428-1-Ig	Numéro d'acquisition GenBank: BC043149	Méthode de purification: Purification par protéine A
Taille: 150ul, Concentration: 1800 µg/ml by Nanodrop and 1000 µg/ml by Bradford method using BSA as the standard;	Identification du gène (NCBI): 1982	CloneNo.: 3C11A3
Hôte: Mouse	Nom complet: eukaryotic translation initiation factor 4 gamma, 2	Dilutions recommandées: WB 1:2000-1:10000 IHC 1:250-1:1000 IF 1:50-1:500
Isotype: IgG2a	MW calculé: 907 aa, 102 kDa	
Immunogen Catalog Number: AG12080	MW observés: 97 kDa	

Applications

Applications testées:

IF, IHC, WB, ELISA

Demandes citées:

IHC, WB

Spécificité de l'espèce:

Humain, rat, souris

Espèces citées:

Humain

Remarque-IHC: il est suggéré de démasquer l'antigène avec un tampon de TE buffer pH 9,0; (*) À défaut, le démasquage de l'antigène peut être effectué avec un tampon citrate pH 6,0.

Contrôles positifs:

WB: cellules HeLa, cellules 4T1, cellules HEK-293, cellules HepG2, cellules HSC-T6, cellules Jurkat, cellules NIH/3T3

IHC: tissu de cancer du sein humain,

IF: cellules HepG2,

Informations générales

Publications notables

Autrice	Pubmed ID	Journal	Application
Yichen Xu	34559986	Cell	WB,IHC

Stockage

Stockage:

Stocker à -20°C. Stable pendant un an après l'expédition.

Tampon de stockage:

PBS avec azoture de sodium à 0,02 % et glycérol à 50 % pH 7,3

L'aliquotage n'est pas nécessaire pour le stockage à -20C

*** Les 20ul contiennent 0,1% de BSA.

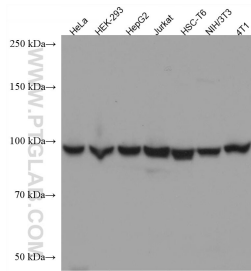
For technical support and original validation data for this product please contact:

T: 1 (888) 4PTGLAB (1-888-478-4522) (toll free in USA), or 1(312) 455-8498 (outside USA)

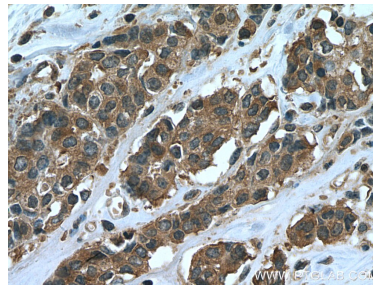
E: proteintech@ptglab.com
W: ptglab.com

This product is exclusively available under Proteintech Group brand and is not available to purchase from any other manufacturer.

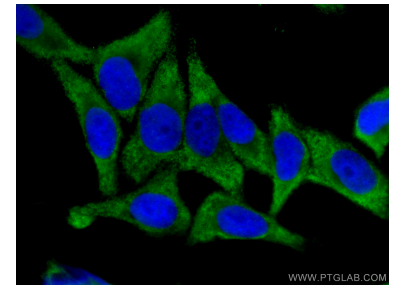
Données de validation sélectionnées



Various lysates were subjected to SDS PAGE followed by western blot with 67428-1-Ig (EIF4G2 antibody) at dilution of 1:5000 incubated at room temperature for 1.5 hours.



Immunohistochemical analysis of paraffin-embedded human breast cancer tissue slide using 67428-1-Ig (EIF4G2 antibody) at dilution of 1:500 (under 40x lens). Heat mediated antigen retrieval with Tris-EDTA buffer (pH 9.0).



Immunofluorescent analysis of (-20°C Ethanol) fixed HepG2 cells using 67428-1-Ig (EIF4G2 antibody) at dilution of 1:100 and CoraLite488-Conjugated AffiniPure Goat Anti-Mouse IgG(H+L).