

À des fins de recherche uniquement

Anticorps Monoclonal anti-LIPG

Numéro de catalogue: 67434-1-Ig



Informations de base

| | | |
|--|---|---|
| Numéro de catalogue: 67434-1-Ig | Numéro d'acquisition GenBank: BC060825 | Méthode de purification: Purification par protéine G |
| Taille: 150ul, Concentration: 2000 µg/ml by Nanodrop and 1000 µg/ml by Bradford method using BSA as the standard; | Identification du gène (NCBI): 9388 | CloneNo.: 1B10B10 |
| Hôte: Mouse | Nom complet: lipase, endothelial | Dilutions recommandées: WB 1:2000-1:16000 IHC 1:200-1:800 |
| Isotype: IgG1 | MW calculé 57 kDa | |
| Immunogen Catalog Number: AG29482 | MW observés: 57 and 42 kDa | |

Applications

Applications testées:

IHC, WB, ELISA

Spécificité de l'espèce:

Humain

Remarque-IHC: il est suggéré de démasquer l'antigène avec un tampon de TE buffer pH 9.0; (*) À défaut, le démasquage de l'antigène peut être effectué avec un tampon citrate pH 6,0.

Contrôles positifs:

WB : cellules Caco-2, cellules HaCaT, cellules HepG2, cellules HT-29, cellules MCF-7, cellules MDA-MB-468, tissu placentaire humain

IHC : tissu de cancer de la prostate humain,

Informations générales

Stockage

Stockage:

Stocker à -20°C. Stable pendant un an après l'expédition.

Tampon de stockage:

PBS avec azoture de sodium à 0,02 % et glycérol à 50 % pH 7,3

L'aliquotage n'est pas nécessaire pour le stockage à -20C

*** Les 20ul contiennent 0,1% de BSA.

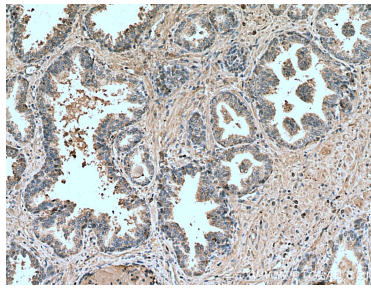
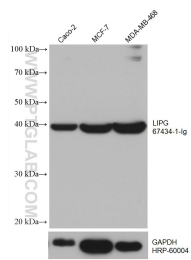
For technical support and original validation data for this product please contact:

T: 1 (888) 4PTGLAB (1-888-478-4522) (toll free
in USA), or 1(312) 455-8498 (outside USA)

E: proteintech@ptglab.com
W: ptglab.com

This product is exclusively available under Proteintech Group brand and is not available to purchase from any other manufacturer.

Données de validation sélectionnées



Various lysates were subjected to SDS PAGE followed by western blot with 67434-1-g (LIPG antibody) at dilution of 1:8000 incubated at room temperature for 1.5 hours. The membrane was stripped and reblotted with HRP-conjugated GAPDH Monoclonal antibody (HRP-60004) as loading control.

Immunohistochemical analysis of paraffin-embedded human prostate cancer tissue slide using 67434-1-g (LIPG antibody) at dilution of 1:400 (under 10x lens). Heat mediated antigen retrieval with Tris-EDTA buffer (pH 9.0).