

À des fins de recherche uniquement

Anticorps Monoclonal anti-SLC25A12



Numéro de catalogue: 67467-1-Ig

Informations de base

Numéro de catalogue: 67467-1-Ig	Numéro d'acquisition GenBank: BC016932	Méthode de purification: Purification par protéine G
Taille: 150ul, Concentration: 1400 µg/ml by Nanodrop and 1000 µg/ml by Bradford method using BSA as the standard;	Identification du gène (NCBI): 8604	CloneNo.: 1F2B10
Hôte: Mouse	Nom complet: solute carrier family 25 (mitochondrial carrier, Aralar), member 12	Dilutions recommandées: WB 1:1000-1:4000 IHC 1:150-1:600
Isotype: IgG1	MW calculé 75 kDa, 63 kDa	
Immunogen Catalog Number: AG13576	MW observés: 70-75 kDa	

Applications

Applications testées:

IHC, WB, ELISA

Spécificité de l'espèce:

Humain, souris

Remarque-IHC: il est suggéré de démasquer l'antigène avec un tampon de TE buffer pH 9.0; (*) À défaut, le démasquage de l'antigène peut être effectué avec un tampon citrate pH 6,0.

Contrôles positifs:

WB : cellules LNCaP, cellules A431, cellules Jurkat

IHC : tissu cérébral de souris, tissu de cancer du sein humain, tissu rénal de souris

Informations générales

Stockage

Stockage:

Stocker à -20 °C.

Tampon de stockage:

PBS avec azoture de sodium à 0,02 % et glycérol à 50 % pH 7,3

L'aliquotage n'est pas nécessaire pour le stockage à -20C

*** Les 20ul contiennent 0,1% de BSA.

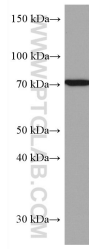
For technical support and original validation data for this product please contact:

T: 1 (888) 4PTGLAB (1-888-478-4522) (toll free
in USA), or 1(312) 455-8498 (outside USA)

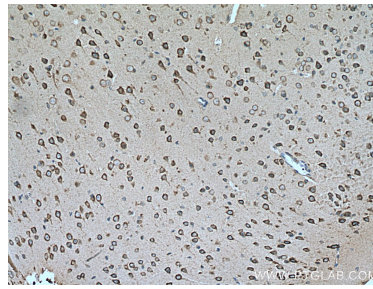
E: proteintech@ptglab.com
W: ptglab.com

This product is exclusively available under Proteintech Group brand and is not available to purchase from any other manufacturer.

Données de validation sélectionnées



LNCaP cells were subjected to SDS PAGE followed by western blot with 67467-1-Ig (SLC25A12 antibody) at dilution of 1:3000 incubated at room temperature for 1.5 hours.



Immunohistochemical analysis of paraffin-embedded mouse brain tissue slide using 67467-1-Ig (SLC25A12 antibody) at dilution of 1:300 (under 10x lens). Heat mediated antigen retrieval with Tris-EDTA buffer (pH 9.0).