

À des fins de recherche uniquement

Anticorps Monoclonal anti-UBC12

Numéro de catalogue: 67482-1-Ig **1 Publications**



Informations de base

Numéro de catalogue: 67482-1-Ig	Numéro d'acquisition GenBank: BC058924	Méthode de purification: Purification par protéine G
Taille: 150ul , Concentration: 1900 µg/ml by Nanodrop and 1000 µg/ml by Bradford method using BSA as the standard;	Identification du gène (NCBI): 9040	CloneNo.: 1H8D2
Hôte: Mouse	Nom complet: ubiquitin-conjugating enzyme E2M (UBC12 homolog, yeast)	Dilutions recommandées: WB 1:2000-1:10000 IHC 1:500-1:2000 IF 1:200-1:800
Isotype: IgG1	MW calculé: 21 kDa	
Immunogen Catalog Number: AG5984	MW observés: 21 kDa	

Applications

Applications testées:

IF, IHC, WB, ELISA

Demandes citées:

WB

Spécificité de l'espèce:

Humain, rat, souris

Espèces citées:

Humain, souris

Remarque-IHC: il est suggéré de démasquer l'antigène avec un tampon de TE buffer pH 9,0; (*) À défaut, 'le démasquage de l'antigène peut être effectué avec un tampon citrate pH 6,0.

Contrôles positifs:

WB : cellules Jurkat, cellules HEK-293, cellules HeLa, cellules HepG2, cellules HSC-T6, cellules L02, cellules NIH/3T3

IHC : tissu de cancer du foie humain,

IF : cellules HeLa,

Informations générales

Publications notables

Autrice	Pubmed ID	Journal	Application
Xianghui Kong	36662617	Cell Rep	WB

Stockage

Stockage:

Stocker à -20 °C.

Tampon de stockage:

PBS avec azoture de sodium à 0,02 % et glycérol à 50 % pH 7,3

L'aliquotage n'est pas nécessaire pour le stockage à -20C

*** Les 20ul contiennent 0,1% de BSA.

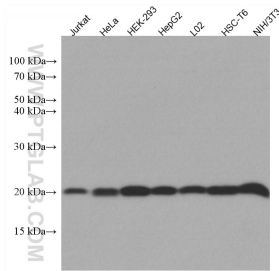
For technical support and original validation data for this product please contact:

T: 1 (888) 4PTGLAB (1-888-478-4522) (toll free in USA), or 1(312) 455-8498 (outside USA)

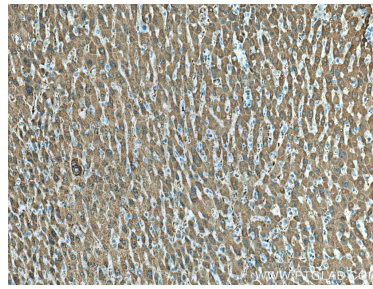
E: proteintech@ptglab.com
W: ptglab.com

This product is exclusively available under Proteintech Group brand and is not available to purchase from any other manufacturer.

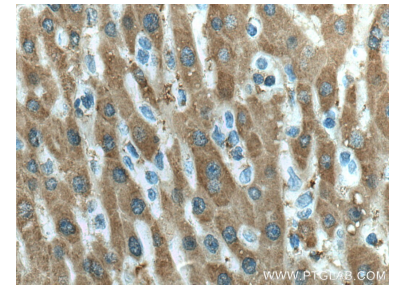
Données de validation sélectionnées



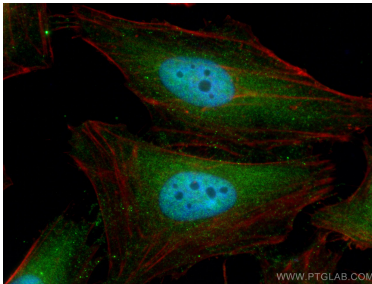
Various lysates were subjected to SDS PAGE followed by western blot with 67482-1-Ig (UBC12 antibody) at dilution of 1:5000 incubated at room temperature for 1.5 hours.



Immunohistochemical analysis of paraffin-embedded human liver cancer tissue slide using 67482-1-Ig (UBC12 antibody) at dilution of 1:1000 (under 10x lens). Heat mediated antigen retrieval with Tris-EDTA buffer (pH 9.0).



Immunohistochemical analysis of paraffin-embedded human liver cancer tissue slide using 67482-1-Ig (UBC12 antibody) at dilution of 1:1000 (under 40x lens). Heat mediated antigen retrieval with Tris-EDTA buffer (pH 9.0).



Immunofluorescent analysis of (4% PFA) fixed HeLa cells using UBC12 antibody (67482-1-Ig, Clone: 1H8D2) at dilution of 1:400 and CoraLite@488-Conjugated AffiniPure Goat Anti-Mouse IgG(H+L), CL594-Phalloidin (red).