

À des fins de recherche uniquement

Anticorps Monoclonal anti-SLC2A9

Numéro de catalogue: 67530-1-Ig **4 Publications**



Informations de base

Numéro de catalogue: 67530-1-Ig	Numéro d'acquisition GenBank: BC018897	Méthode de purification: Purification par protéine A
Taille: 150ul , Concentration: 1800 µg/ml by Nanodrop and 1000 µg/ml by Bradford method using BSA as the standard;	Identification du gène (NCBI): 56606	CloneNo.: 2D6E1
Hôte: Mouse	Nom complet: solute carrier family 2 (facilitated glucose transporter), member 9	Dilutions recommandées: WB 1:5000-1:50000 IHC 1:500-1:2000 IF 1:200-1:800
Isotype: IgG1	MW calculé 540 aa, 59 kDa	
Immunogen Catalog Number: AG24135	MW observés: 56-59 kDa	

Applications

Applications testées:

IF, IHC, WB, ELISA

Demandes citées:

IHC, WB

Spécificité de l'espèce:

Humain, Lapin, porc, rat, souris

Espèces citées:

Humain, rat, souris

Remarque-IHC: il est suggéré de démasquer l'antigène avec un tampon de TE buffer pH 9,0; (*) A défaut, 'le démasquage de l'antigène peut être 'effectué avec un tampon citrate pH 6,0.

Contrôles positifs:

WB : cellules SMMC-7721, cellules HepG2, cellules HSC-T6, cellules HuH-7, cellules LO2, tissu hépatique de lapin, tissu hépatique de porc, tissu hépatique de rat, tissu hépatique de souris

IHC : tissu hépatique humain, tissu de cirrhose hépatique humain

IF : tissu de cirrhose hépatique humain, tissu rénal humain

Informations générales

Publications notables

Autrice	Pubmed ID	Journal	Application
Yan Huang	36387593	Curr Res Food Sci	WB
Wen-Hao Xu	31910301	J Pharm Pharmacol	WB
Lin-Zi Li	36644440	Evid Based Complement Alternat Med	IHC

Stockage

Stockage:

Stocker à -20°C. Stable pendant un an après l'expédition.

Tampon de stockage:

PBS avec azoture de sodium à 0,02 % et glycérol à 50 % pH 7,3

L'aliquotage n'est pas nécessaire pour le stockage à -20C

*** Les 20ul contiennent 0,1% de BSA.

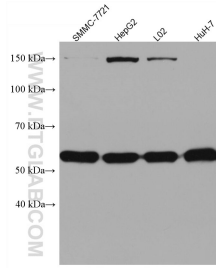
For technical support and original validation data for this product please contact:

T: 1 (888) 4PTGLAB (1-888-478-4522) (toll free in USA), or 1(312) 455-8498 (outside USA)

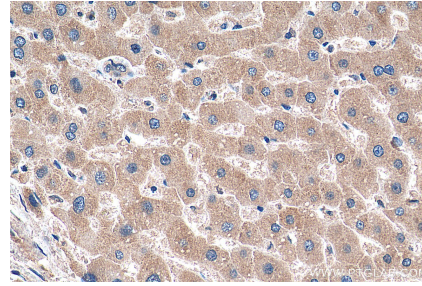
E: proteintech@ptglab.com
W: ptglab.com

This product is exclusively available under Proteintech Group brand and is not available to purchase from any other manufacturer.

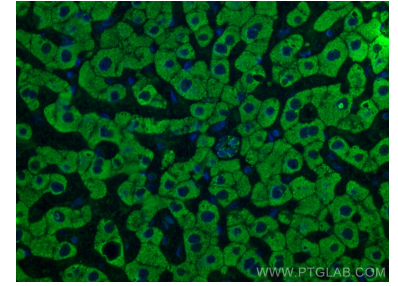
Données de validation sélectionnées



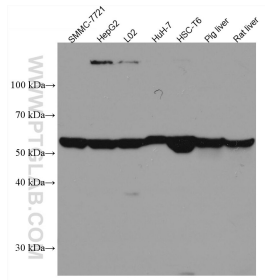
Various lysates were subjected to SDS PAGE followed by western blot with 67530-1-Ig (SLC2A9 antibody) at dilution of 1:10000 incubated at room temperature for 1.5 hours.



Immunohistochemical analysis of paraffin-embedded human liver tissue slide using 67530-1-Ig (SLC2A9 antibody) at dilution of 1:1000 (under 40x lens). Heat mediated antigen retrieval with Tris-EDTA buffer (pH 9.0).



Immunofluorescent analysis of (4% PFA) fixed human hepatocirrhosis tissue using SLC2A9 antibody (67530-1-Ig, Clone: 2D6E1) at dilution of 1:400 and CoraLite®488-Conjugated AffiniPure Goat Anti-Mouse IgG(H+L).



Various lysates were subjected to SDS PAGE followed by western blot with 67530-1-Ig (SLC2A9 antibody) at dilution of 1:10000 incubated at room temperature for 1.5 hours.