

À des fins de recherche uniquement

Anticorps Monoclonal anti-Tim23

Numéro de catalogue: 67535-1-Ig **4 Publications**



Informations de base

| | | |
|---|---|---|
| Numéro de catalogue: 67535-1-Ig | Numéro d'acquisition GenBank: BC062707 | Méthode de purification: Purification par protéine G |
| Taille: 150ul , Concentration: 1000 µg/ml by Bradford method using BSA as the standard; | Identification du gène (NCBI): 10431 | CloneNo.: 3H10F5 |
| Hôte: Mouse | Nom complet: translocase of inner mitochondrial membrane 23 homolog (yeast) | Dilutions recommandées: WB 1:2000-1:10000 IHC 1:50-1:500 IF 1:200-1:800 |
| Isotype: IgG1 | MW calculé: 22 kDa | |
| Immunogen Catalog Number: AG27069 | MW observés: 22 kDa | |

Applications

Applications testées:

IF, IHC, WB, ELISA

Demandes citées:

IF, WB

Spécificité de l'espèce:

Humain, rat, souris

Espèces citées:

Humain, souris

Remarque-IHC: il est suggéré de démasquer l'antigène avec un tampon de TE buffer pH 9,0; (*) A défaut, 'le démasquage de l'antigène peut être 'effectué avec un tampon citrate pH 6,0.

Contrôles positifs:

WB : cellules A549, cellules HeLa, cellules HSC-T6, cellules Jurkat, cellules K-562, cellules MCF-7, cellules NIH/3T3, cellules RAW 264.7

IHC : tissu de cancer du foie humain,

IF : cellules HepG2,

Informations générales

Tim23 is a mitochondrial inner membrane protein essential for import of preproteins into the matrix. Tim23 together with Tim17 and Tim44 form the Tim23 complex which mediates the import of nuclear encoded preproteins into the mitochondria. Tim23 is commonly used as loading control for mitochondrial inner membrane protein.

Publications notables

| Autrice | Pubmed ID | Journal | Application |
|--------------|-----------|-----------|-------------|
| Yinjuan Song | 34720021 | Autophagy | WB, IF |
| Bo Zhang | 36588386 | Autophagy | WB |
| Lujun Xu | 37095432 | Mol Med | WB |

Stockage

Stockage:

Stocker à -20°C. Stable pendant un an après l'expédition.

Tampon de stockage:

PBS avec azoture de sodium à 0,02 % et glycérol à 50 % pH 7,3

L'aliquotage n'est pas nécessaire pour le stockage à -20C

*** Les 20ul contiennent 0,1% de BSA.

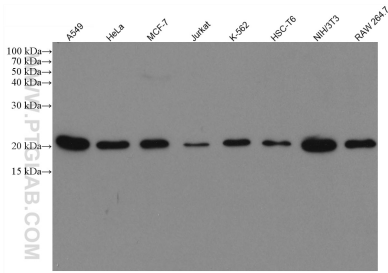
For technical support and original validation data for this product please contact:

T: 1 (888) 4PTGLAB (1-888-478-4522) (toll free in USA), or 1(312) 455-8498 (outside USA)

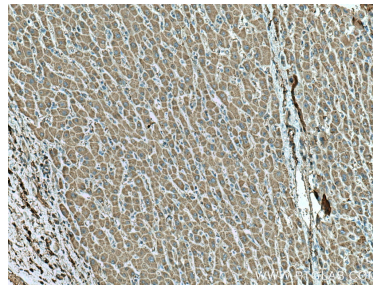
E: proteintech@ptglab.com
W: ptglab.com

This product is exclusively available under Proteintech Group brand and is not available to purchase from any other manufacturer.

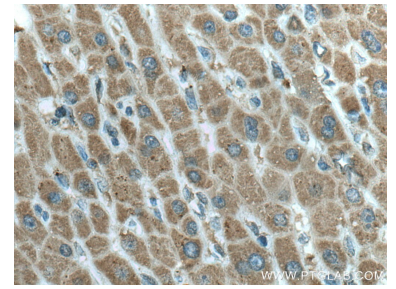
Données de validation sélectionnées



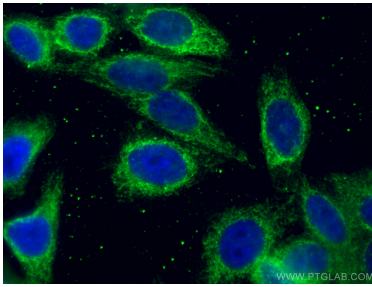
Various lysates were subjected to SDS PAGE followed by western blot with 67535-1-Ig (Tim23 antibody) at dilution of 1:5000 incubated at room temperature for 1.5 hours.



Immunohistochemical analysis of paraffin-embedded human liver cancer tissue slide using 67535-1-Ig (Tim23 antibody) at dilution of 1:200 (under 10x lens). Heat mediated antigen retrieval with Tris-EDTA buffer (pH 9.0).



Immunohistochemical analysis of paraffin-embedded human liver cancer tissue slide using 67535-1-Ig (Tim23 antibody) at dilution of 1:200 (under 40x lens). Heat mediated antigen retrieval with Tris-EDTA buffer (pH 9.0).



Immunofluorescent analysis of (4% PFA) fixed HepG2 cells using Tim23 antibody (67535-1-Ig, Clone: 3H10F5) at dilution of 1:400 and CoraLite®488-Conjugated AffiniPure Goat Anti-Mouse IgG(H+L).