

À des fins de recherche uniquement

Anticorps Monoclonal anti-KLRB1/CD161



Numéro de catalogue: 67537-1-Ig **1 Publications**

Informations de base

Numéro de catalogue: 67537-1-Ig	Numéro d'acquisition GenBank: BC114516	Méthode de purification: Purification par protéine A
Taille: 150ul , Concentration: 1900 µg/ml by Nanodrop and 1000 µg/ml by Bradford method using BSA as the standard;	Identification du gène (NCBI): 3820	CloneNo.: 3D8F5
Hôte: Mouse	Nom complet: killer cell lectin-like receptor subfamily B, member 1	Dilutions recommandées: WB 1:1000-1:6000 IHC 1:2000-1:8000
Isotype: IgG1	MW calculé 225 aa, 25 kDa	
Immunogen Catalog Number: AG27117	MW observés: 32 kDa	

Applications

Applications testées: IHC, WB, ELISA	Contrôles positifs: WB : tissu splénique humain, IHC : tissu d'amygdalite humain,
Demandes citées: WB	
Spécificité de l'espèce: Humain	
Espèces citées: Humain	
Remarque-IHC: il est suggéré de démasquer l'antigène avec un tampon de TE buffer pH 9,0; (*) À défaut, le démasquage de l'antigène peut être effectué avec un tampon citrate pH 6,0.	

Informations générales

Publications notables

Autrice	Pubmed ID	Journal	Application
Guo Huang	37351109	Front Endocrinol (Lausanne)	WB

Stockage

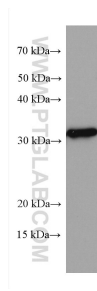
Stockage:
Stocker à -20°C. Stable pendant un an après l'expédition.
Tampon de stockage:
PBS avec azoture de sodium à 0,02 % et glycérol à 50 % pH 7,3
L'aliquotage n'est pas nécessaire pour le stockage à -20C

*** Les 20ul contiennent 0,1% de BSA.

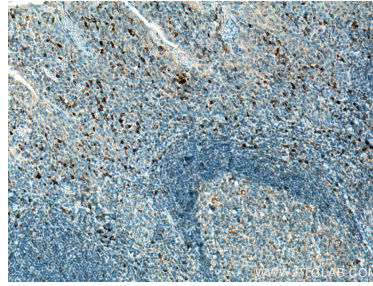
For technical support and original validation data for this product please contact:
T: 1 (888) 4PTGLAB (1-888-478-4522) (toll free in USA), or 1(312) 455-8498 (outside USA)
E: proteintech@ptglab.com
W: ptglab.com

This product is exclusively available under Proteintech Group brand and is not available to purchase from any other manufacturer.

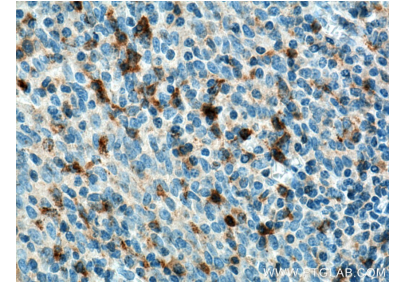
Données de validation sélectionnées



human spleen tissue were subjected to SDS PAGE followed by western blot with 67537-1-Ig (KLRB1/CD161 antibody) at dilution of 1:3000 incubated at room temperature for 1.5 hours.



Immunohistochemical analysis of paraffin-embedded human tonsillitis tissue slide using 67537-1-Ig (KLRB1/CD161 antibody) at dilution of 1:4000 (under 10x lens). Heat mediated antigen retrieval with Tris-EDTA buffer (pH 9.0).



Immunohistochemical analysis of paraffin-embedded human tonsillitis tissue slide using 67537-1-Ig (KLRB1/CD161 antibody) at dilution of 1:4000 (under 40x lens). Heat mediated antigen retrieval with Tris-EDTA buffer (pH 9.0).