

À des fins de recherche uniquement

Anticorps Monoclonal anti-SUMO1

Numéro de catalogue: 67559-1-Ig **1 Publications**



Informations de base

Numéro de catalogue: 67559-1-Ig	Numéro d'acquisition GenBank: BC006462	Méthode de purification: Purification par protéine A
Taille: 150ul , Concentration: 1600 µg/ml by Nanodrop and 1000 µg/ml by Bradford method using BSA as the standard;	Identification du gène (NCBI): 7341	CloneNo.: 3B5B5
Hôte: Mouse	Nom complet: SMT3 suppressor of mif two 3 homolog 1 (S. cerevisiae)	Dilutions recommandées: WB 1:1000-1:6000 IF 1:800-1:3200
Isotype: IgG1	MW calculé 12 kDa	
Immunogen Catalog Number: AG29402	MW observés: 15-100 kDa	

Applications

Applications testées: IF, WB, ELISA	Contrôles positifs:
Demandes citées: IP	WB : cellules HeLa, cellules 4T1, cellules HEK-293, cellules HepG2, cellules HSC-T6, cellules Jurkat, cellules NIH/3T3
Spécificité de l'espèce: Humain, rat, souris	IF : cellules MCF-7,
Espèces citées: souris	

Informations générales

Publications notables

Autrice	Pubmed ID	Journal	Application
Shuo Peng	36750014	Biomed Pharmacother	IP

Stockage

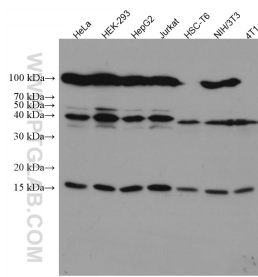
Stockage:
Stocker à -20°C. Stable pendant un an après l'expédition.
Tampon de stockage:
PBS avec azoture de sodium à 0,02 % et glycérol à 50 % pH 7,3
L'aliquotage n'est pas nécessaire pour le stockage à -20C

*** Les 20ul contiennent 0,1% de BSA.

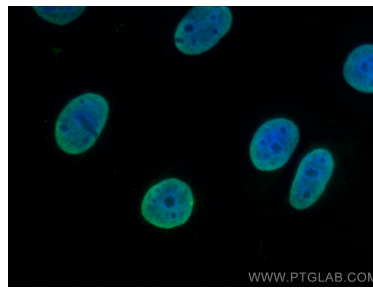
For technical support and original validation data for this product please contact:
T: 1 (888) 4PTGLAB (1-888-478-4522) (toll free in USA), or 1(312) 455-8498 (outside USA)
E: proteintech@ptglab.com
W: ptglab.com

This product is exclusively available under Proteintech Group brand and is not available to purchase from any other manufacturer.

Données de validation sélectionnées



Various lysates were subjected to SDS PAGE followed by western blot with 67559-1-Ig (SUMO1 antibody) at dilution of 1:3000 incubated at room temperature for 1.5 hours.



Immunofluorescent analysis of (4% PFA) fixed MCF-7 cells using SUMO1 antibody (67559-1-Ig, Clone: 3B5B5) at dilution of 1:1600 and CoraLite®488-Conjugated AffiniPure Goat Anti-Mouse IgG(H+L).