

À des fins de recherche uniquement

Anticorps Monoclonal anti-TAF6L

Numéro de catalogue: 67569-1-Ig



Informations de base

Numéro de catalogue: 67569-1-Ig	Numéro d'acquisition GenBank: BC008785	Méthode de purification: Purification par protéine A
Taille: 150ul, Concentration: 2096 µg/ml by Nanodrop and 1000 µg/ml by Bradford method using BSA as the standard;	Identification du gène (NCBI): 10629	CloneNo.: 1G5C4
Hôte: Mouse	Nom complet: TAF6-like RNA polymerase II, p300/CBP-associated factor (PCAF)- associated factor, 65kDa	Dilutions recommandées: WB 1:1000-1:6000 IHC 1:250-1:1000
Isotype: IgG2b	MW calculé 622 aa, 68 kDa	
Immunogen Catalog Number: AG8202	MW observés: 68 kDa	

Applications

Applications testées:
IHC, WB, ELISA

Spécificité de l'espèce:
Humain, rat, souris

Remarque-IHC: il est suggéré de démasquer l'antigène avec un tampon de TE buffer pH 9.0; (*) À défaut, le démasquage de l'antigène peut être effectué avec un tampon citrate pH 6,0.

Contrôles positifs:

WB : cellules LNCaP, cellules HEK-293, cellules HeLa, cellules HSC-T6, cellules Jurkat, cellules K-562, cellules NIH/3T3

IHC : tissu de cancer du sein humain,

Informations générales

Stockage

Stockage:
Stocker à -20°C. Stable pendant un an après l'expédition.
Tampon de stockage:
PBS avec azoture de sodium à 0,02 % et glycérol à 50 % pH 7,3
L'aliquotage n'est pas nécessaire pour le stockage à -20C

*** Les 20ul contiennent 0,1% de BSA.

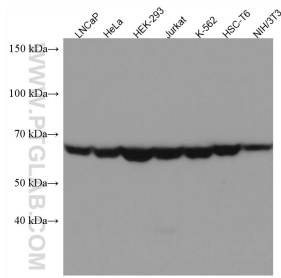
For technical support and original validation data for this product please contact:

T: 1 (888) 4PTGLAB (1-888-478-4522) (toll free
in USA), or 1(312) 455-8498 (outside USA)

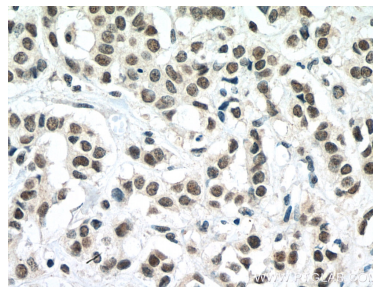
E: proteintech@ptglab.com
W: ptglab.com

This product is exclusively available under Proteintech Group brand and is not available to purchase from any other manufacturer.

Données de validation sélectionnées



Various lysates were subjected to SDS PAGE followed by western blot with 67569-1-Ig (TAF6L antibody) at dilution of 1:3000 incubated at room temperature for 1.5 hours.



Immunohistochemical analysis of paraffin-embedded human breast cancer tissue slide using 67569-1-Ig (TAF6L antibody) at dilution of 1:500 (under 40x lens). Heat mediated antigen retrieval with Tris-EDTA buffer (pH 9.0).