

À des fins de recherche uniquement

Anticorps Monoclonal anti-TBC1D25

Numéro de catalogue: 67574-1-Ig



Informations de base

Numéro de catalogue:

67574-1-Ig

Numéro d'acquisition GenBank:

BC101817

Méthode de purification:

Purification par protéine G

Taille:

150ul, Concentration: 1000 µg/ml by Nanodrop and 420 µg/ml by Bradford method using BSA as the standard;

Identification du gène (NCBI):

4943

CloneNo.:

2C7H3

Hôte:

Mouse

Nom complet:

TBC1 domain family, member 25

Dilutions recommandées:

WB 1:1000-1:2000

IF 1:200-1:800

Isotype:

IgG1

MW observés:

80 kDa

Immunogen Catalog Number:

AG29470

Applications

Applications testées:

IF, WB, ELISA

Spécificité de l'espèce:

Humain, rat, souris

Contrôles positifs:

WB : cellules NIH/3T3, cellules HEK-293, cellules HeLa, cellules HSC-T6, cellules Jurkat, cellules Neuro-2a

IF : cellules HEK-293,

Informations générales

Stockage

Stockage:

Stocker à -20°C. Stable pendant un an après l'expédition.

Tampon de stockage:

PBS avec azoture de sodium à 0,02 % et glycérol à 50 % pH 7,3

L'aliquotage n'est pas nécessaire pour le stockage à -20C

***** Les 20ul contiennent 0,1% de BSA.**

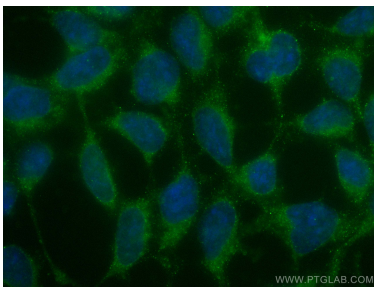
For technical support and original validation data for this product please contact:

T: 1 (888) 4PTGLAB (1-888-478-4522) (toll free in USA), or 1(312) 455-8498 (outside USA)

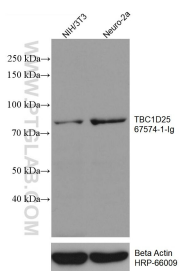
E: proteintech@ptglab.com
W: ptglab.com

This product is exclusively available under Proteintech Group brand and is not available to purchase from any other manufacturer.

Données de validation sélectionnées



Immunofluorescent analysis of (-20°C Ethanol) fixed HEK-293 cells using TBC1D25 antibody (67574-1-Ig, Clone: 2C7H3) at dilution of 1:400 and CoraLite®488-Conjugated AffiniPure Goat Anti-Mouse IgG(H+L).



Various lysates were subjected to SDS PAGE followed by western blot with 67574-1-Ig (TBC1D25 antibody) at dilution of 1:2000 incubated at room temperature for 1.5 hours. The membrane was stripped and reblotted with HRP-conjugated Beta Actin Monoclonal antibody (HRP-66009) as loading control.