

À des fins de recherche uniquement

# Anticorps Monoclonal anti-Calumenin



Numéro de catalogue: 67585-1-Ig

## Informations de base

Numéro de catalogue:  
67585-1-Ig

Taille:  
150ul, Concentration: 5914 µg/ml by  
Nanodrop and 1000 µg/ml by Bradford  
method using BSA as the standard;

Hôte:  
Mouse

Isotype:  
IgG1

Immunogen Catalog Number:  
AG12073

Numéro d'acquisition GenBank:  
BC013383

Identification du gène (NCBI):

Nom complet:  
calumenin

MW calculé  
315 aa, 37 kDa

MW observés:  
47-50 kDa

Méthode de purification:  
Purification par protéine G

CloneNo.:  
2D8B8

Dilutions recommandées:  
WB 1:1000-1:4000  
IF 1:50-1:500

## Applications

Applications testées:  
IF, WB, ELISA

Spécificité de l'espèce:  
Humain, rat, souris

Contrôles positifs:

WB : cellules HeLa, cellules HEK-293, cellules HepG2,  
cellules HSC-T6, cellules Jurkat, cellules NIH/3T3,  
cellules RAW264.7

IF : cellules HeLa,

## Informations générales

### Stockage

Stockage:

Stocker à -20°C. Stable pendant un an après l'expédition.

Tampon de stockage:

PBS avec azoture de sodium à 0,02 % et glycérol à 50 % pH 7,3

L'aliquotage n'est pas nécessaire pour le stockage à -20C

**\*\*\* Les 20ul contiennent 0,1% de BSA.**

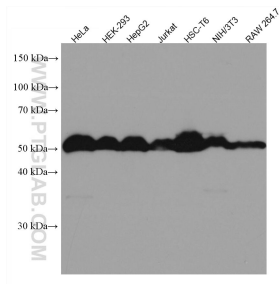
For technical support and original validation data for this product please contact:

T: 1 (888) 4PTGLAB (1-888-478-4522) (toll free  
in USA), or 1(312) 455-8498 (outside USA)

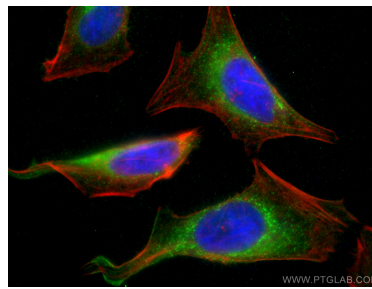
E: [proteintech@ptglab.com](mailto:proteintech@ptglab.com)  
W: [ptglab.com](http://ptglab.com)

**This product is exclusively available under Proteintech Group brand and is not available to purchase from any other manufacturer.**

## Données de validation sélectionnées



Various lysates were subjected to SDS PAGE followed by western blot with 67585-1-Ig (CALU antibody) at dilution of 1:2000 incubated at room temperature for 1.5 hours.



Immunofluorescent analysis of (4% PFA) fixed HeLa cells using Calumenin antibody (67585-1-Ig, Clone: 2D8B8) at dilution of 1:200 and CoraLite®488-Conjugated AffiniPure Goat Anti-Mouse IgG(H+L), CL594-Phalloidin (red).