

À des fins de recherche uniquement

# Anticorps Monoclonal anti-Mitoferrin 1



Numéro de catalogue: 67593-1-Ig

## Informations de base

Numéro de catalogue: 67593-1-Ig	Numéro d'acquisition GenBank: BC132799	Méthode de purification: Purification par protéine G
Taille: 150ul, Concentration: 2000 µg/ml by Nanodrop and 1000 µg/ml by Bradford method using BSA as the standard;	Identification du gène (NCBI): 51312	CloneNo.: 1B1B2
Hôte: Mouse	Nom complet: solute carrier family 25, member 37	Dilutions recommandées: WB 1:1000-1:6000
Isotype: IgG1	MW observés: 40 kDa	
Immunogen Catalog Number: AG26216		

## Applications

Applications testées:  
WB, ELISA  
Spécificité de l'espèce:  
Humain

### Contrôles positifs:

WB : tissu placentaire humain, cellules HepG2, cellules K-562, cellules L02, cellules LNCaP, cellules TF-1, tissu splénique humain

## Informations générales

### Stockage

Stockage:  
Stocker à -20 °C.  
Tampon de stockage:  
PBS avec azoture de sodium à 0,02 % et glycérol à 50 % pH 7,3  
L'aliquotage n'est pas nécessaire pour le stockage à -20C

**\*\*\* Les 20ul contiennent 0,1% de BSA.**

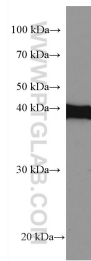
For technical support and original validation data for this product please contact:

T: 1 (888) 4PTGLAB (1-888-478-4522) (toll free  
in USA), or 1(312) 455-8498 (outside USA)

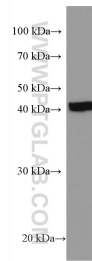
E: [proteintech@ptglab.com](mailto:proteintech@ptglab.com)  
W: [ptglab.com](http://ptglab.com)

**This product is exclusively available under Proteintech Group brand and is not available to purchase from any other manufacturer.**

## Données de validation sélectionnées



TF-1 cells were subjected to SDS PAGE followed by western blot with 67593-1-Ig (Mitoferrin 1 antibody) at dilution of 1:3000 incubated at room temperature for 1.5 hours.



human placenta tissue were subjected to SDS PAGE followed by western blot with 67593-1-Ig (Mitoferrin 1 antibody) at dilution of 1:3000 incubated at room temperature for 1.5 hours.