

À des fins de recherche uniquement

# Anticorps Monoclonal anti-SERPIND1

Numéro de catalogue: 67602-1-Ig



## Informations de base

Numéro de catalogue: 67602-1-Ig	Numéro d'acquisition GenBank: BC035028	Méthode de purification: Purification par protéine G
Taille: 150ul , Concentration: 1000 µg/ml by Bradford method using BSA as the standard;	Identification du gène (NCBI): 3053	CloneNo.: 2C1E1
Hôte: Mouse	Nom complet: serpin peptidase inhibitor, clade D (heparin cofactor), member 1	Dilutions recommandées: WB 1:5000-1:50000 IHC 1:400-1:1600 IF 1:200-1:800
Isotype: IgG1	MW calculé 499 aa, 57 kDa	
Immunogen Catalog Number: AG26351	MW observés: 66-70 kDa	

## Applications

### Applications testées:

IF, IHC, WB, ELISA

### Spécificité de l'espèce:

Humain, porc

**Remarque-IHC: il est suggéré de démasquer l'antigène avec un tampon de TE buffer pH 9.0; (\*) À défaut, le démasquage de l'antigène peut être effectué avec un tampon citrate pH 6,0.**

### Contrôles positifs:

WB : plasma humain, plasma de porc, tissu placentaire humain

IHC : tissu hépatique humain,

IF : cellules HepG2,

## Informations générales

### Stockage

#### Stockage:

Stocker à -20 °C.

#### Tampon de stockage:

PBS avec azoture de sodium à 0,02 % et glycérol à 50 % pH 7,3

L'aliquotage n'est pas nécessaire pour le stockage à -20C

\*\*\* Les 20ul contiennent 0,1% de BSA.

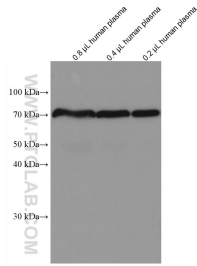
For technical support and original validation data for this product please contact:

T: 1 (888) 4PTGLAB (1-888-478-4522) (toll free  
in USA), or 1(312) 455-8498 (outside USA)

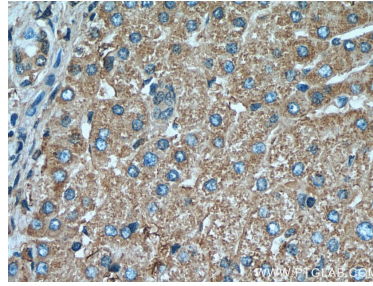
E: [proteintech@ptglab.com](mailto:proteintech@ptglab.com)  
W: [ptglab.com](http://ptglab.com)

This product is exclusively available under Proteintech Group brand and is not available to purchase from any other manufacturer.

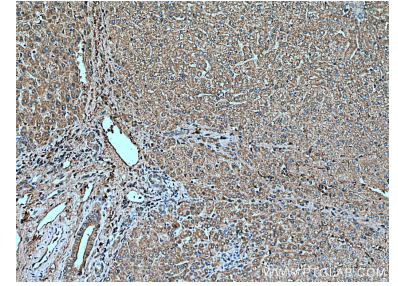
## Données de validation sélectionnées



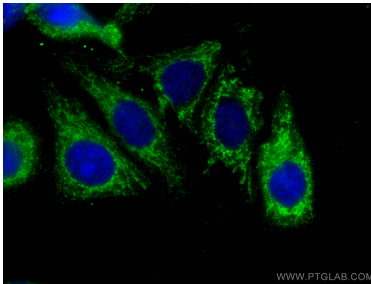
0.8 µL, 0.4 µL, and 0.2 µL human plasma lysates were subjected to SDS PAGE followed by western blot with 67602-1-Ig (SERPIND1 antibody) at dilution of 1:20000 incubated at room temperature for 1.5 hours.



Immunohistochemical analysis of paraffin-embedded human liver tissue slide using 67602-1-Ig (SERPIND1 antibody) at dilution of 1:800 (under 40x lens). Heat mediated antigen retrieval with Tris-EDTA buffer (pH 9.0).



Immunohistochemical analysis of paraffin-embedded human liver tissue slide using 67602-1-Ig (SERPIND1 antibody) at dilution of 1:800 (under 10x lens). Heat mediated antigen retrieval with Tris-EDTA buffer (pH 9.0).



Immunofluorescent analysis of (-20°C Ethanol) fixed HepG2 cells using SERPIND1 antibody (67602-1-Ig, Clone: 2C1E1) at dilution of 1:400 and CoraLite®488-Conjugated AffiniPure Goat Anti-Mouse IgG(H+L).