

À des fins de recherche uniquement

# Anticorps Monoclonal anti-MYBPC3

Numéro de catalogue: 67608-1-Ig



## Informations de base

<b>Numéro de catalogue:</b> 67608-1-Ig	<b>Numéro d'acquisition GenBank:</b> BC151211	<b>Méthode de purification:</b> Purification par protéine A
<b>Taille:</b> 150ul, Concentration: 1000 µg/ml by Nanodrop and 447 µg/ml by Bradford method using BSA as the standard;	<b>Identification du gène (NCBI):</b> 4607	<b>CloneNo.:</b> 3C8F8
<b>Hôte:</b> Mouse	<b>Nom complet:</b> myosin binding protein C, cardiac	<b>Dilutions recommandées:</b> WB 1:5000-1:50000 IHC 1:50-1:500 IF 1:200-1:800
<b>Isotype:</b> IgG1	<b>MW calculé:</b> 1274 aa, 141 kDa	
<b>Immunogen Catalog Number:</b> AG15848	<b>MW observés:</b> 140-150 kDa	

## Applications

### Applications testées:

IF, IHC, WB, ELISA

### Spécificité de l'espèce:

Humain, Lapin, porc, rat, souris

**Remarque-IHC: il est suggéré de démasquer l'antigène avec un tampon de TE buffer pH 9.0; (\*) À défaut, le démasquage de l'antigène peut être effectué avec un tampon citrate pH 6.0.**

### Contrôles positifs:

WB : tissu cardiaque de souris, cellules H9C2, tissu cardiaque de lapin, tissu cardiaque de porc

IHC : tissu cardiaque humain, tissu cardiaque de rat

IF : tissu cardiaque de rat,

## Informations générales

MYBPC3 belongs to the immunoglobulin superfamily and MyBP family. MYBPC3 located in the crossbridge region of vertebrate striated muscle a bands. In vitro it binds MHC, F-actin and native thin filaments, and modifies the activity of actin-activated myosin ATPase. It may modulate muscle contraction or may play a more structural role. Defects in MYBPC3 are the cause of cardiomyopathy familial hypertrophic type 4 (CMH4).

## Stockage

### Stockage:

Stocker à -20°C. Stable pendant un an après l'expédition.

### Tampon de stockage:

PBS avec azoture de sodium à 0,02 % et glycérol à 50 % pH 7,3

L'aliquotage n'est pas nécessaire pour le stockage à -20C

\*\*\* Les 20ul contiennent 0,1% de BSA.

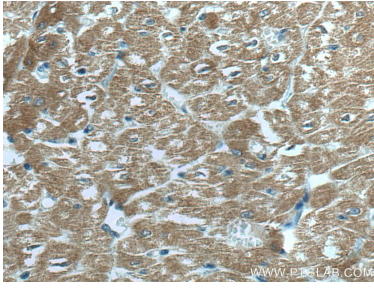
For technical support and original validation data for this product please contact:

T: 1 (888) 4PTGLAB (1-888-478-4522) (toll free in USA), or 1(312) 455-8498 (outside USA)

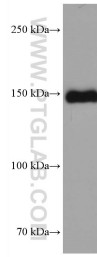
E: proteintech@ptglab.com  
W: ptglab.com

This product is exclusively available under Proteintech Group brand and is not available to purchase from any other manufacturer.

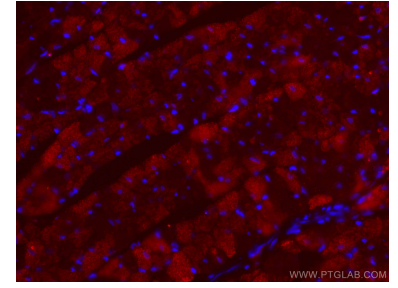
## Données de validation sélectionnées



Immunohistochemical analysis of paraffin-embedded human heart tissue slide using 67608-1-Ig (MYBPC3 antibody) at dilution of 1:200 (under 40x lens). Heat mediated antigen retrieval with Tris-EDTA buffer (pH 9.0).



mouse heart tissue were subjected to SDS PAGE followed by western blot with 67608-1-Ig (MYBPC3 antibody) at dilution of 1:20000 incubated at room temperature for 1.5 hours.



Immunofluorescent analysis of (4% PFA) fixed rat heart tissue using MYBPC3 antibody (67608-1-Ig, Clone: 3C8F8) at dilution of 1:400 and CoraLite®488-Conjugated AffiniPure Goat Anti-Mouse IgG(H+L).