

À des fins de recherche uniquement

# Anticorps Monoclonal anti-Ovalbumin



Numéro de catalogue: 67614-1-Ig

## Informations de base

Numéro de catalogue: 67614-1-Ig	Numéro d'acquisition GenBank: NM_205152	Méthode de purification: Purification par protéine A
Taille: 150ul , Concentration: 1000 µg/ml by Nanodrop and 383 µg/ml by Bradford method using BSA as the standard;	Identification du gène (NCBI): Nom complet: MW calculé 43 kDa	CloneNo.: 1D3D5
Hôte: Mouse	MW observés: 43 kDa	Dilutions recommandées: WB 1:20000-1:100000
Isotype: IgG1		

## Applications

Applications testées: WB, ELISA	Contrôles positifs: WB : œuf de poulet,
Spécificité de l'espèce: poulet	

## Informations générales

Ovalbumin, also named as OVA, is a storage protein of egg white. It belongs to the serpin superfamily, but unlike most serpins, it is not a serine protease inhibitor. This antibody is specific to ovalbumin of chicken.

## Stockage

Stockage:  
Stocker à -20°C. Stable pendant un an après l'expédition.  
Tampon de stockage:  
PBS avec azoture de sodium à 0,02 % et glycérol à 50 % pH 7,3  
L'aliqotage n'est pas nécessaire pour le stockage à -20C

\*\*\* Les 20ul contiennent 0,1% de BSA.

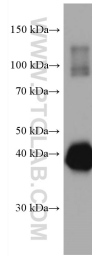
For technical support and original validation data for this product please contact:

T: 1 (888) 4PTGLAB (1-888-478-4522) (toll free in USA), or 1(312) 455-8498 (outside USA)

E: [proteintech@ptglab.com](mailto:proteintech@ptglab.com)  
W: [ptglab.com](http://ptglab.com)

This product is exclusively available under Proteintech Group brand and is not available to purchase from any other manufacturer.

## Données de validation sélectionnées



5 nL Chicken egg were subjected to SDS PAGE followed by western blot with 67614-1-Ig (Ovalbumin Antibody) at dilution of 1:100000 incubated at room temperature for 1.5 hours.