

À des fins de recherche uniquement

# Anticorps Monoclonal anti-Bovine IgG



Numéro de catalogue: 67615-1-Ig

## Informations de base

Numéro de catalogue:

67615-1-Ig

Taille:

150ul , Concentration: 1000 µg/ml by Bradford method using BSA as the standard;

Hôte:

Mouse

Isotype:

IgG2a

Numéro d'acquisition GenBank:

Identification du gène (NCBI):

Nom complet:

MW observés:

55 kDa

Méthode de purification:

Purification par protéine A

CloneNo.:

1C5C5

Dilutions recommandées:

WB 1:5000-1:50000

## Applications

Applications testées:

WB, ELISA

Spécificité de l'espèce:

bovin

Contrôles positifs:

WB : FBS, BGG

## Informations générales

Bovine IgG is named as BGG, bovine IgG heavy chain. This antibody can recognize heavy chain of bovine IgG.

## Stockage

Stockage:

Stocker à -20 °C

Tampon de stockage:

PBS avec azoture de sodium à 0,02 % et glycérol à 50 % pH 7,3

L'aliquotage n'est pas nécessaire pour le stockage à -20C

**\*\*\* Les 20ul contiennent 0,1% de BSA.**

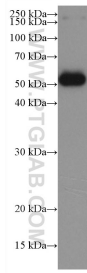
For technical support and original validation data for this product please contact:

T: 1 (888) 4PTGLAB (1-888-478-4522) (toll free in USA), or 1(312) 455-8498 (outside USA)

E: [proteintech@ptglab.com](mailto:proteintech@ptglab.com)  
W: [ptglab.com](http://ptglab.com)

This product is exclusively available under Proteintech Group brand and is not available to purchase from any other manufacturer.

## Données de validation sélectionnées



62.5 nL fetal bovine serum was subjected to SDS-PAGE followed by western blot with 67615-1-Ig (Bovine IgG antibody) at dilution of 1:10000 incubated at room temperature for 1.5 hours.