

À des fins de recherche uniquement

Anticorps Monoclonal anti-SIX6

Numéro de catalogue: 67622-1-Ig



Informations de base

Numéro de catalogue:

67622-1-Ig

Taille:

150ul, Concentration: 867 µg/ml by Bradford method using BSA as the standard;

Hôte:

Mouse

Isotype:

IgG1

Immunogen Catalog Number:

AG15496

Numéro d'acquisition GenBank:

BC069413

Identification du gène (NCBI):

4990

Nom complet:

SIX homeobox 6

MW calculé

246 aa, 28 kDa

MW observés:

30-35 kDa

Méthode de purification:

Purification par protéine G

CloneNo.:

1C12E2

Dilutions recommandées:

WB 1:1000-1:4000

Applications

Applications testées:

WB, ELISA

Spécificité de l'espèce:

Humain, souris

Contrôles positifs:

WB: cellules HUVEC, cellules NCCIT

Informations générales

SIX6, also named as OPTX2 or SIX9, is a 246 amino acid protein, which is expressed in the developing and adult retina. Defects in this gene are a cause of isolated microphthalmia with cataract type 2 (MCOPT2).

Stockage

Stockage:

Stocker à -20 °C.

Tampon de stockage:

PBS avec azoture de sodium à 0,02 % et glycérol à 50 % pH 7,3

L'aliquotage n'est pas nécessaire pour le stockage à -20C

***** Les 20ul contiennent 0,1% de BSA.**

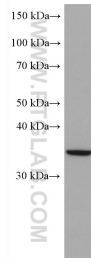
For technical support and original validation data for this product please contact:

T: 1 (888) 4PTGLAB (1-888-478-4522) (toll free in USA), or 1(312) 455-8498 (outside USA)

E: proteintech@ptglab.com
W: ptglab.com

This product is exclusively available under Proteintech Group brand and is not available to purchase from any other manufacturer.

Données de validation sélectionnées



HUVEC cells were subjected to SDS PAGE followed by western blot with 67622-1-Ig (SIX6 antibody) at dilution of 1:2000 incubated at room temperature for 1.5 hours.