

À des fins de recherche uniquement

Anticorps Monoclonal anti-GRIA1

Numéro de catalogue: 67642-1-Ig **5 Publications**



Informations de base

Numéro de catalogue: 67642-1-Ig	Numéro d'acquisition GenBank: BC111734	Méthode de purification: Purification par protéine A
Taille: 150ul , Concentration: 1100 µg/ml by Nanodrop and 500 µg/ml by Bradford method using BSA as the standard;	Identification du gène (NCBI): 2890	CloneNo.: 1F4A1
Hôte: Mouse	Nom complet: glutamate receptor, ionotropic, AMPA 1	Dilutions recommandées: WB 1:20000-1:100000 IHC 1:5000-1:20000 IF 1:200-1:800
Isotype: IgG2b	MW calculé 906 aa, 102 kDa	
Immunogen Catalog Number: AG28932	MW observés: 100 kDa	

Applications

Applications testées:

IF, IHC, WB, ELISA

Demandes citées:

IF, IP, WB

Spécificité de l'espèce:

Humain, Lapin, porc, rat, souris

Espèces citées:

rat, souris

Remarque-IHC: il est suggéré de démasquer l'antigène avec un tampon de TE buffer pH 9,0; (*) A défaut, 'le démasquage de l'antigène peut être 'effectué avec un tampon citrate pH 6,0.

Contrôles positifs:

WB : tissu cérébral de rat, tissu cérébral de lapin, tissu cérébral de porc, tissu cérébral de souris, tissu de cervelet de porc, tissu de cervelet de rat, tissu de cervelet de souris, tissu de moelle épinière de porc

IHC : tissu cérébral de souris,

IF : tissu cérébral de souris,

Informations générales

Publications notables

Autrice	Pubmed ID	Journal	Application
YuanYuan Hou	34710402	Exp Neurol	WB
Lei Wu	33044778	Phytother Res	WB
Dan Yao	35427874	J Psychiatr Res	WB

Stockage

Stockage:

Stocker à -20 °C

Tampon de stockage:

PBS avec azoture de sodium à 0,02 % et glycérol à 50 % pH 7,3

L'aliquotage n'est pas nécessaire pour le stockage à -20C

*** Les 20ul contiennent 0,1% de BSA.

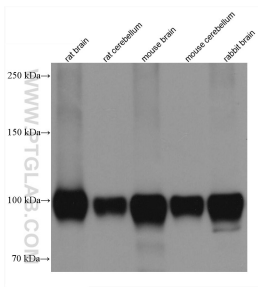
For technical support and original validation data for this product please contact:

T: 1 (888) 4PTGLAB (1-888-478-4522) (toll free in USA), or 1(312) 455-8498 (outside USA)

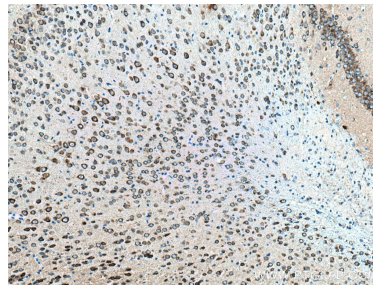
E: proteintech@ptglab.com
W: ptglab.com

This product is exclusively available under Proteintech Group brand and is not available to purchase from any other manufacturer.

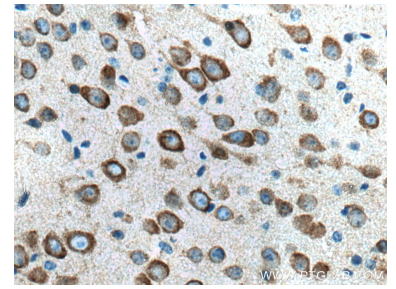
Données de validation sélectionnées



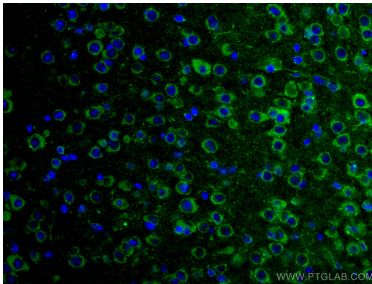
Various lysates were subjected to SDS PAGE followed by western blot with 67642-1-Ig (GRIA1 antibody) at dilution of 1:50000 incubated at room temperature for 1.5 hours.



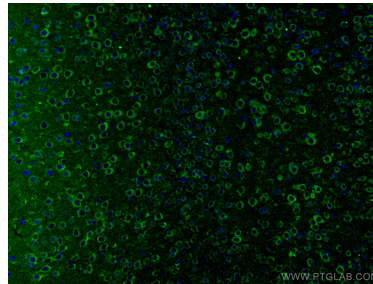
Immunohistochemical analysis of paraffin-embedded mouse brain tissue slide using 67642-1-Ig (GRIA1 antibody) at dilution of 1:10000 (under 10x lens). Heat mediated antigen retrieval with Tris-EDTA buffer (pH 9.0).



Immunohistochemical analysis of paraffin-embedded mouse brain tissue slide using 67642-1-Ig (GRIA1 antibody) at dilution of 1:10000 (under 40x lens). Heat mediated antigen retrieval with Tris-EDTA buffer (pH 9.0).



Immunofluorescent analysis of (4% PFA) fixed mouse brain tissue using GRIA1 antibody (67642-1-Ig, Clone: 1F4A1) at dilution of 1:400 and CoraLite®488-Conjugated AffiniPure Goat Anti-Mouse IgG(H+L).



Immunofluorescent analysis of (4% PFA) fixed mouse brain tissue using GRIA1 antibody (67642-1-Ig, Clone: 1F4A1) at dilution of 1:400 and CoraLite®488-Conjugated AffiniPure Goat Anti-Mouse IgG(H+L).