

À des fins de recherche uniquement

Anticorps Monoclonal anti-P2RY1

Numéro de catalogue: 67654-1-Ig **2 Publications**



Informations de base

| | | |
|--|--|---|
| Numéro de catalogue: 67654-1-Ig | Numéro d'acquisition GenBank: BC074785 | Méthode de purification: Purification par protéine A |
| Taille: 150ul , Concentration: 900 µg/ml by Nanodrop and 500 µg/ml by Bradford method using BSA as the standard; | Identification du gène (NCBI): 5028 | CloneNo.: 1A1F3 |
| Hôte: Mouse | Nom complet: purinergic receptor P2Y, G-protein coupled, 1 | Dilutions recommandées: WB 1:5000-1:50000 IHC 1:500-1:2000 IF 1:200-1:800 |
| Isotype: IgG1 | MW calculé 373 aa, 42 kDa | |
| Immunogen Catalog Number: AG12762 | MW observés: 55 kDa | |

Applications

Applications testées:

IF, IHC, WB, ELISA

Demandes citées:

IHC, WB

Spécificité de l'espèce:

Humain, Lapin, porc, rat, souris

Espèces citées:

Humain

Remarque-IHC: il est suggéré de démasquer l'antigène avec un tampon de TE buffer pH 9,0; (*) A défaut, 'le démasquage de l'antigène peut être 'effectué avec un tampon citrate pH 6,0.

Contrôles positifs:

WB : tissu cérébral de porc, tissu cérébral de lapin, tissu cérébral de rat, tissu cérébral de souris, tissu de cervelet de porc, tissu de cervelet de rat, tissu de cervelet de souris

IHC : tissu cérébral de souris, tissu placentaire humain

IF : tissu cérébral de rat, tissu cérébral de souris

Informations générales

Publications notables

| Autrice | Pubmed ID | Journal | Application |
|--------------|-----------|--------------------|-------------|
| Ye Kuang | 34691250 | Oncol Lett | WB |
| Xiaoyu Zhang | 34480694 | Sci China Life Sci | IHC |

Stockage

Stockage:

Stocker à -20°C. Stable pendant un an après l'expédition.

Tampon de stockage:

PBS avec azoture de sodium à 0,02 % et glycérol à 50 % pH 7,3

L'aliquotage n'est pas nécessaire pour le stockage à -20C

***** Les 20ul contiennent 0,1% de BSA.**

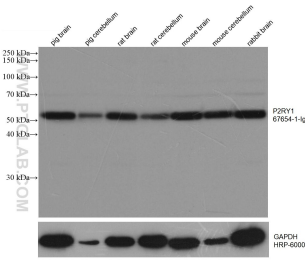
For technical support and original validation data for this product please contact:

T: 1 (888) 4PTGLAB (1-888-478-4522) (toll free in USA), or 1(312) 455-8498 (outside USA)

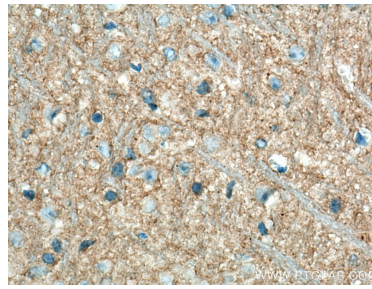
E: proteintech@ptglab.com
W: ptglab.com

This product is exclusively available under Proteintech Group brand and is not available to purchase from any other manufacturer.

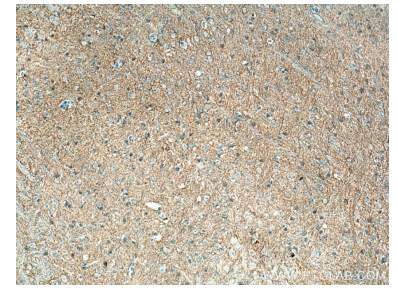
Données de validation sélectionnées



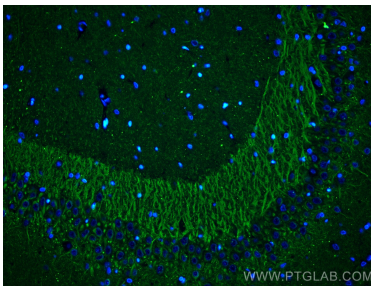
Various lysates were subjected to SDS PAGE followed by western blot with 67654-1-Ig (P2RY1 antibody) at dilution of 1:10000 incubated at room temperature for 1.5 hours. The membrane was stripped and reblotted with HRP-conjugated GAPDH Monoclonal antibody (HRP-60004) as loading control.



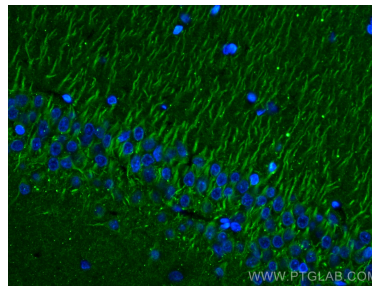
Immunohistochemical analysis of paraffin-embedded mouse brain tissue slide using 67654-1-Ig (P2RY1 antibody) at dilution of 1:1000 (under 40x lens). Heat mediated antigen retrieval with Tris-EDTA buffer (pH 9.0).



Immunohistochemical analysis of paraffin-embedded mouse brain tissue slide using 67654-1-Ig (P2RY1 antibody) at dilution of 1:1000 (under 10x lens). Heat mediated antigen retrieval with Tris-EDTA buffer (pH 9.0).



Immunofluorescent analysis of (4% PFA) fixed rat brain tissue using P2RY1 antibody (67654-1-Ig, Clone: 1A1F3) at dilution of 1:400 and CoraLite@488-Conjugated AffiniPure Goat Anti-Mouse IgG(H+L).



Immunofluorescent analysis of (4% PFA) fixed rat brain tissue using P2RY1 antibody (67654-1-Ig, Clone: 1A1F3) at dilution of 1:400 and CoraLite@488-Conjugated AffiniPure Goat Anti-Mouse IgG(H+L).