

À des fins de recherche uniquement

Anticorps Monoclonal anti-PROCR

Numéro de catalogue: 67658-1-Ig **1 Publications**



Informations de base

Numéro de catalogue: 67658-1-Ig	Numéro d'acquisition GenBank: BC014451	Méthode de purification: Purification par protéine G
Taille: 150ul , Concentration: 1273 µg/ml by Nanodrop and 1000 µg/ml by Bradford method using BSA as the standard;	Identification du gène (NCBI): 10544	CloneNo.: 1F5C4
Hôte: Mouse	Nom complet: protein C receptor, endothelial (EPCR)	Dilutions recommandées: WB 1:1000-1:6000 IHC 1:3000-1:12000
Isotype: IgG1	MW calculé 238 aa, 27 kDa	
Immunogen Catalog Number: AG25628	MW observés: 49 kDa	

Applications

Applications testées:

IHC, WB, ELISA

Demandes citées:

IF, IHC, WB

Spécificité de l'espèce:

Humain, porc

Espèces citées:

Humain, souris

Remarque-IHC: il est suggéré de démasquer l'antigène avec un tampon de TE buffer pH 9,0; (*) À défaut, 'le démasquage de l'antigène peut être 'effectué avec un tampon citrate pH 6,0.

Contrôles positifs:

WB : tissu placentaire humain, tissu cardiaque de porc, tissu splénique de porc, tissu veineux de porc

IHC : tissu d'amygdalite humain,

Informations générales

Publications notables

Autrice	Pubmed ID	Journal	Application
Panpan Zhang	35169126	Signal Transduct Target Ther	WB,IHC,IF

Stockage

Stockage:

Stocker à -20°C. Stable pendant un an après l'expédition.

Tampon de stockage:

PBS avec azoture de sodium à 0,02 % et glycérol à 50 % pH 7,3

L'aliquotage n'est pas nécessaire pour le stockage à -20C

*** Les 20ul contiennent 0,1% de BSA.

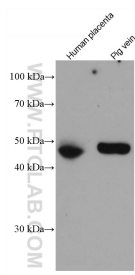
For technical support and original validation data for this product please contact:

T: 1 (888) 4PTGLAB (1-888-478-4522) (toll free
in USA), or 1(312) 455-8498 (outside USA)

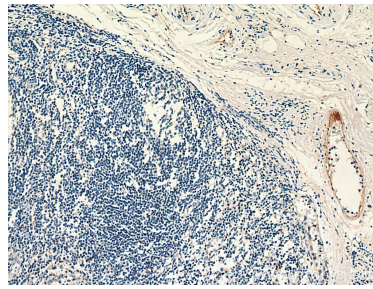
E: proteintech@ptglab.com
W: ptglab.com

This product is exclusively available under Proteintech Group brand and is not available to purchase from any other manufacturer.

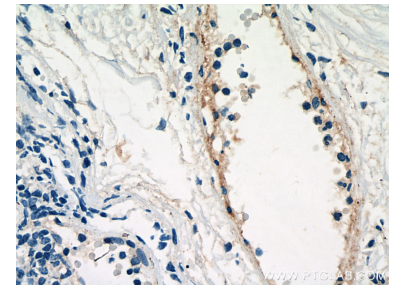
Données de validation sélectionnées



Various lysates were subjected to SDS PAGE followed by western blot with 67658-1-Ig (PROCR antibody) at dilution of 1:3000 incubated at room temperature for 1.5 hours.



Immunohistochemical analysis of paraffin-embedded human tonsillitis tissue slide using 67658-1-Ig (PROCR antibody) at dilution of 1:6000 (under 10x lens). Heat mediated antigen retrieval with Tris-EDTA buffer (pH 9.0).



Immunohistochemical analysis of paraffin-embedded human tonsillitis tissue slide using 67658-1-Ig (PROCR antibody) at dilution of 1:6000 (under 40x lens). Heat mediated antigen retrieval with Tris-EDTA buffer (pH 9.0).