

À des fins de recherche uniquement

Anticorps Monoclonal anti-MTHFD1

Numéro de catalogue: 67670-1-Ig **2 Publications**



Informations de base

Numéro de catalogue: 67670-1-Ig	Numéro d'acquisition GenBank: BC009806	Méthode de purification: Purification par protéine G
Taille: 150ul , Concentration: 500 µg/ml by Bradford method using BSA as the standard;	Identification du gène (NCBI): 4522	CloneNo.: 2B1G3
Hôte: Mouse	Nom complet: methylenetetrahydrofolate dehydrogenase (NADP+ dependent) 1, IHC 1:250-1:1000 methenyltetrahydrofolate cyclohydrolase, formyltetrahydrofolate synthetase	Dilutions recommandées: WB 1:2000-1:10000 IF 1:200-1:800
Isotype: IgG1	MW calculé: 101 kDa	
Immunogen Catalog Number: AG24553	MW observés: 101 kDa	

Applications

Applications testées:

IF, IHC, WB, ELISA

Demandes citées:

WB

Spécificité de l'espèce:

Humain, rat, souris

Espèces citées:

Humain

Contrôles positifs:

WB : cellules U2OS, cellules 4T1, cellules A431, cellules A549, cellules HEK-293, cellules HeLa, cellules HSC-T6, cellules Jurkat, cellules NIH/3T3

IHC : tissu de cancer du côlon humain, tissu de cancer du foie humain

IF : cellules HEK-293,

Remarque-IHC: il est suggéré de démasquer l'antigène avec un tampon de TE buffer pH 9.0; (*) À défaut, 'le démasquage de l'antigène peut être 'effectué avec un tampon citrate pH 6,0.

Informations générales

MTHFD1 is a trifunctional enzyme involved in the pathway tetrahydrofolate interconversion, which is part of One-carbon metabolism. MTHFD1 is associated with HCC and CRC progression. It has been reported that MTHFD-deficient patient fibroblasts exhibit enriched MTHFD1 in the nucleus which is critical for de novo dTMP synthesis. (PMID: 31133746, 30997850, 31421459, 25548164)

Publications notables

Autrice	Pubmed ID	Journal	Application
Changhong Yang	33718182	Front Oncol	WB
Yanjie Gao	37307917	J Biol Chem	WB

Stockage

Stockage:

Stocker à -20°C. Stable pendant un an après l'expédition.

Tampon de stockage:

PBS avec azoture de sodium à 0,02 % et glycérol à 50 % pH 7,3
L'aliquotage n'est pas nécessaire pour le stockage à -20C

***** Les 20ul contiennent 0,1% de BSA.**

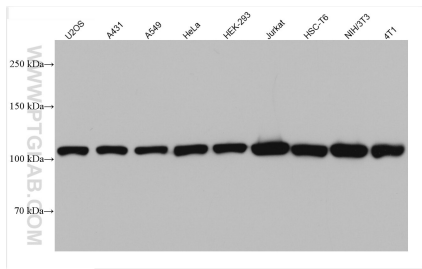
For technical support and original validation data for this product please contact:

T: 1 (888) 4PTGLAB (1-888-478-4522) (toll free in USA), or 1(312) 455-8498 (outside USA)

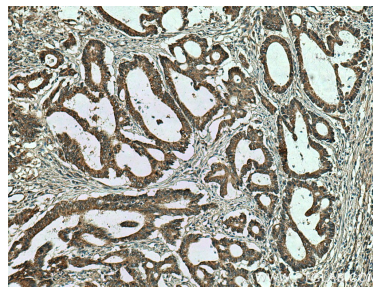
E: proteintech@ptglab.com
W: ptglab.com

This product is exclusively available under Proteintech Group brand and is not available to purchase from any other manufacturer.

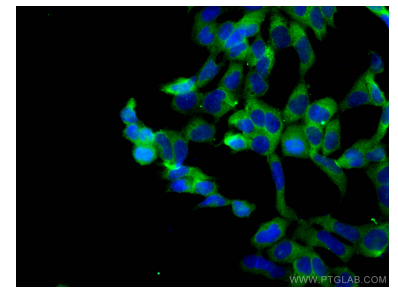
Données de validation sélectionnées



Various lysates were subjected to SDS PAGE followed by western blot with 67670-1-Ig (MTHFD1 antibody) at dilution of 1:5000 incubated at room temperature for 1.5 hours.



Immunohistochemical analysis of paraffin-embedded human colon cancer tissue slide using 67670-1-Ig (MTHFD1 antibody) at dilution of 1:500 (under 10x lens). Heat mediated antigen retrieval with Tris-EDTA buffer (pH 9.0).



Immunofluorescent analysis of (4% PFA) fixed HEK-293 cells using MTHFD1 antibody (67670-1-Ig, Clone: 2B1G3) at dilution of 1:200 and CoraLite®488-Conjugated AffiniPure Goat Anti-Mouse IgG(H+L).