

À des fins de recherche uniquement

Anticorps Monoclonal anti-DVL1

Numéro de catalogue: 67672-1-Ig



Informations de base

Numéro de catalogue: 67672-1-Ig	Numéro d'acquisition GenBank: BC050454	Méthode de purification: Purification par protéine G
Taille: 150ul, Concentration: 1100 µg/ml by Nanodrop and 500 µg/ml by Bradford method using BSA as the standard;	Identification du gène (NCBI): 1855	CloneNo.: 1A2A5
Hôte: Mouse	Nom complet: dishevelled, dsh homolog 1 (Drosophila)	Dilutions recommandées: WB 1:1000-1:8000 IHC 1:500-1:2000
Isotype: IgG1	MW calculé 75 kDa	
Immunogen Catalog Number: AG26083	MW observés: 70-75 kDa	

Applications

Applications testées:

IHC, WB, ELISA

Spécificité de l'espèce:

Humain, rat, souris

Remarque-IHC: il est suggéré de démasquer l'antigène avec un tampon de TE buffer pH 9,0; (*) À défaut, le démasquage de l'antigène peut être effectué avec un tampon citrate pH 6,0.

Contrôles positifs:

WB : cellules HEK-293, cellules HeLa, cellules MDA-MB-231, cellules NCCIT, cellules ROS1728

IHC : tissu de côlon de rat, tissu de côlon de souris

Informations générales

DVL1 is one of three DVL homologous proteins (DVL1-3) widely expressed in embryonic development and in the adult central nervous system. Dishevelled proteins are a necessary component of the Wnt and planar cell polarity developmental signaling pathways. Overexpression of DVL1 has been linked to prostate and breast cancers through the Wnt signaling pathway. There are two isoforms of DVL1: 75 kDa and 73 kDa.

Stockage

Stockage:

Stocker à -20 °C.

Tampon de stockage:

PBS avec azote de sodium à 0,02 % et glycérol à 50 % pH 7,3

L'aliquotage n'est pas nécessaire pour le stockage à -20C

*** Les 20ul contiennent 0,1% de BSA.

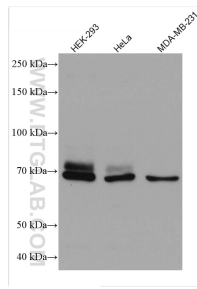
For technical support and original validation data for this product please contact:

T: 1 (888) 4PTGLAB (1-888-478-4522) (toll free in USA), or 1(312) 455-8498 (outside USA)

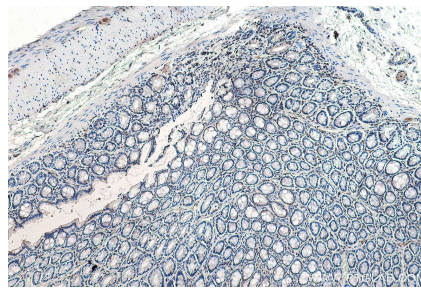
E: proteintech@ptglab.com
W: ptglab.com

This product is exclusively available under Proteintech Group brand and is not available to purchase from any other manufacturer.

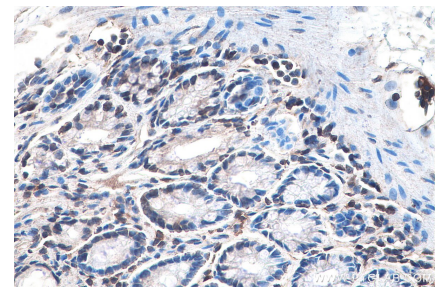
Données de validation sélectionnées



Various lysates were subjected to SDS PAGE followed by western blot with 67672-1-Ig (DVL1 antibody) at dilution of 1:4000 incubated at room temperature for 1.5 hours.



Immunohistochemical analysis of paraffin-embedded rat colon tissue slide using 67672-1-Ig (DVL1 antibody) at dilution of 1:1000 (under 10x lens). Heat mediated antigen retrieval with Tris-EDTA buffer (pH 9.0).



Immunohistochemical analysis of paraffin-embedded rat colon tissue slide using 67672-1-Ig (DVL1 antibody) at dilution of 1:1000 (under 40x lens). Heat mediated antigen retrieval with Tris-EDTA buffer (pH 9.0).