

À des fins de recherche uniquement

# Anticorps Monoclonal anti-SLC6A12

Numéro de catalogue: 67700-1-Ig **1 Publications**



## Informations de base

<b>Numéro de catalogue:</b> 67700-1-Ig	<b>Numéro d'acquisition GenBank:</b> BC126215	<b>Méthode de purification:</b> Purification par protéine A
<b>Taille:</b> 150ul , Concentration: 1700 µg/ml by Nanodrop and 1000 µg/ml by Bradford method using BSA as the standard;	<b>Identification du gène (NCBI):</b> 6539	<b>CloneNo.:</b> 2C1G4
<b>Hôte:</b> Mouse	<b>Nom complet:</b> solute carrier family 6 (neurotransmitter transporter, betaine/GABA), member 12	<b>Dilutions recommandées:</b> WB 1:1000-1:4000 IF 1:200-1:800
<b>Isotype:</b> IgG2a	<b>MW calculé</b> 614 aa, 69 kDa	
<b>Immunogen Catalog Number:</b> AG18962	<b>MW observés:</b> 70 kDa	

## Applications

<b>Applications testées:</b> IF, WB, ELISA	<b>Contrôles positifs:</b>
<b>Demandes citées:</b> WB	<b>WB :</b> cellules L02, cellules HepG2, cellules HSC-T6, cellules HuH-7, hépatocytes de souris, tissu hépatique de rat
<b>Spécificité de l'espèce:</b> Humain, rat, souris	<b>IF :</b> cellules Caco-2,
<b>Espèces citées:</b> canin	

## Informations générales

### Publications notables

Autrice	Pubmed ID	Journal	Application
Eva S Schweikhard	24829506	Am J Physiol Renal Physiol	WB

## Stockage

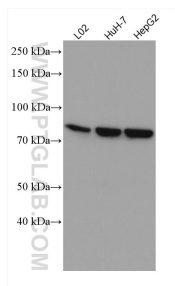
**Stockage:**  
Stocker à -20°C. Stable pendant un an après l'expédition.  
**Tampon de stockage:**  
PBS avec azoture de sodium à 0,02 % et glycérol à 50 % pH 7,3  
L'aliquotage n'est pas nécessaire pour le stockage à -20C

**\*\*\* Les 20ul contiennent 0,1% de BSA.**

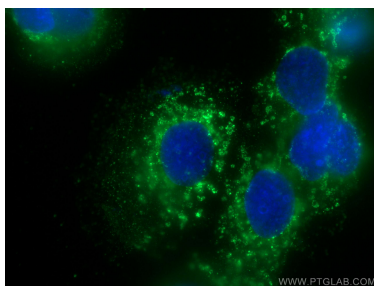
For technical support and original validation data for this product please contact:  
T: 1 (888) 4PTGLAB (1-888-478-4522) (toll free in USA), or 1(312) 455-8498 (outside USA)  
E: proteintech@ptglab.com  
W: ptglab.com

This product is exclusively available under Proteintech Group brand and is not available to purchase from any other manufacturer.

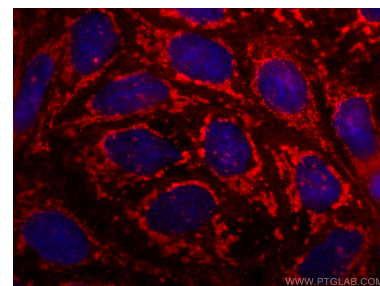
## Données de validation sélectionnées



Various lysates were subjected to SDS PAGE followed by western blot with 67700-1-Ig (SLC6A12 antibody) at dilution of 1:2000 incubated at room temperature for 1.5 hours.



Immunofluorescent analysis of (-20°C Methanol) fixed Caco-2 cells using SLC6A12 antibody (67700-1-Ig, Clone: 2C1G4) at dilution of 1:400 and CoraLite®488-Conjugated AffiniPure Goat Anti-Mouse IgG(H+L).



Immunofluorescent analysis of (-20°C Ethanol) fixed Caco-2 cells using SLC6A12 antibody (67700-1-Ig, Clone: 2C1G4) at dilution of 1:800 and CoraLite®594-Conjugated AffiniPure Goat Anti-Mouse IgG(H+L).