

À des fins de recherche uniquement

# Anticorps Monoclonal anti-EIF3A

Numéro de catalogue: 67713-1-Ig **2 Publications**



## Informations de base

<b>Numéro de catalogue:</b> 67713-1-Ig	<b>Numéro d'acquisition GenBank:</b> BC114429	<b>Méthode de purification:</b> Purification par protéine A
<b>Taille:</b> 150ul , Concentration: 1200 µg/ml by Nanodrop and 500 µg/ml by Bradford method using BSA as the standard;	<b>Identification du gène (NCBI):</b> 8661	<b>CloneNo.:</b> 1C7B4
<b>Hôte:</b> Mouse	<b>Nom complet:</b> eukaryotic translation initiation factor 3, subunit A	<b>Dilutions recommandées:</b> WB 1:2000-1:10000 IHC 1:250-1:1000 IF 1:200-1:800
<b>Isotype:</b> IgG3	<b>MW calculé:</b> 1382 aa, 166 kDa	
<b>Immunogen Catalog Number:</b> AG24762	<b>MW observés:</b> 166 kDa	

## Applications

### Applications testées:

IF, IHC, WB, ELISA

### Demandes citées:

IF, IHC, WB

### Spécificité de l'espèce:

Humain

### Espèces citées:

Humain

**Remarque-IHC: il est suggéré de démasquer l'antigène avec un tampon de TE buffer pH 9,0; (\*) A défaut, 'le démasquage de l'antigène peut être 'effectué avec un tampon citrate pH 6,0.**

### Contrôles positifs:

WB : cellules A431, cellule Hela, cellules HEK-293, cellules K-562

IHC : tissu de cancer du sein humain,

IF : cellules L02,

## Informations générales

### Publications notables

Autrice	Pubmed ID	Journal	Application
Shuai Li	36450665	Cell Prolif	WB,IF
Jing-Si Jiang	36038422	Biomaterials	IHC

## Stockage

### Stockage:

Stocker à -20°C. Stable pendant un an après l'expédition.

### Tampon de stockage:

PBS avec azoture de sodium à 0,02 % et glycérol à 50 % pH 7,3

L'aliquotage n'est pas nécessaire pour le stockage à -20C

**\*\*\* Les 20ul contiennent 0,1% de BSA.**

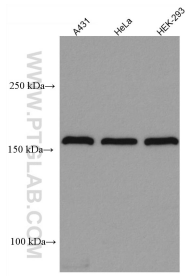
For technical support and original validation data for this product please contact:

T: 1 (888) 4PTGLAB (1-888-478-4522) (toll free in USA), or 1(312) 455-8498 (outside USA)

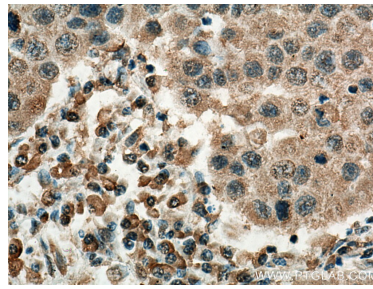
E: [proteintech@ptglab.com](mailto:proteintech@ptglab.com)  
W: [ptglab.com](http://ptglab.com)

**This product is exclusively available under Proteintech Group brand and is not available to purchase from any other manufacturer.**

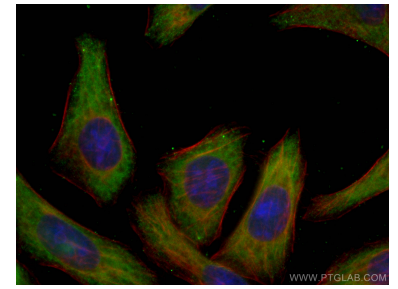
## Données de validation sélectionnées



Various lysates were subjected to SDS PAGE followed by western blot with 67713-1-Ig (EIF3A antibody) at dilution of 1:5000 incubated at room temperature for 1.5 hours.



Immunohistochemical analysis of paraffin-embedded human breast cancer tissue slide using 67713-1-Ig (EIF3A antibody) at dilution of 1:500 (under 40x lens). Heat mediated antigen retrieval with Tris-EDTA buffer (pH 9.0).



Immunofluorescent analysis of (-20°C Ethanol) fixed L02 cells using EIF3A antibody (67713-1-Ig, Clone: 1C7B4) at dilution of 1:400 and CoraLite®488-Conjugated AffiniPure Goat Anti-Mouse IgG(H+L), CL594-Phalloidin (red).