

À des fins de recherche uniquement

Anticorps Monoclonal anti-RHAG

Numéro de catalogue: 67714-1-Ig



Informations de base

| | | |
|--|--|--|
| Numéro de catalogue: 67714-1-Ig | Numéro d'acquisition GenBank: BC012605 | Méthode de purification: Purification par protéine G |
| Taille: 150ul, Concentration: 500 µg/ml by Bradford method using BSA as the standard; | Identification du gène (NCBI): 6005 | CloneNo.: 1C1C4 |
| Hôte: Mouse | Nom complet: Rh-associated glycoprotein | Dilutions recommandées: WB 1:1000-1:4000 IHC 1:2000-1:8000 IF 1:200-1:800 |
| Isotype: IgG1 | MW calculé 409 aa, 44 kDa | |
| Immunogen Catalog Number: AG30130 | MW observés: 50-60 kDa | |

Applications

Applications testées:

IF, IHC, WB, ELISA

Spécificité de l'espèce:

Humain

Remarque-IHC: il est suggéré de démasquer l'antigène avec un tampon de TE buffer pH 9.0; (*) À défaut, le démasquage de l'antigène peut être effectué avec un tampon citrate pH 6.0.

Contrôles positifs:

WB : tissu placentaire humain,

IHC : tissu placentaire humain, tissu splénique humain

IF : tissu placentaire humain,

Informations générales

Stockage

Stockage:

Stocker à -20 °C.

Tampon de stockage:

PBS avec azoture de sodium à 0,02 % et glycérol à 50 % pH 7,3

L'aliquotage n'est pas nécessaire pour le stockage à -20C

*** Les 20ul contiennent 0,1% de BSA.

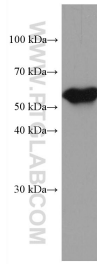
For technical support and original validation data for this product please contact:

T: 1 (888) 4PTGLAB (1-888-478-4522) (toll free
in USA), or 1(312) 455-8498 (outside USA)

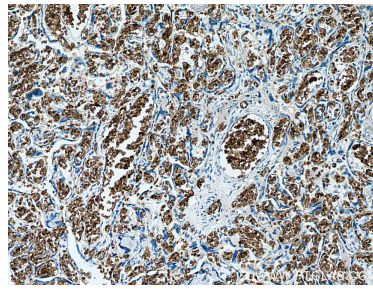
E: proteintech@ptglab.com
W: ptglab.com

This product is exclusively available under Proteintech Group brand and is not available to purchase from any other manufacturer.

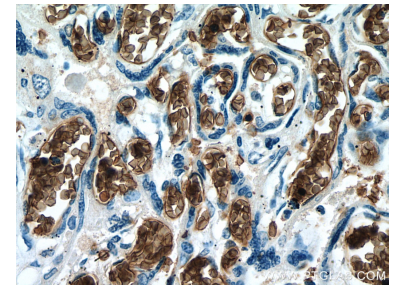
Données de validation sélectionnées



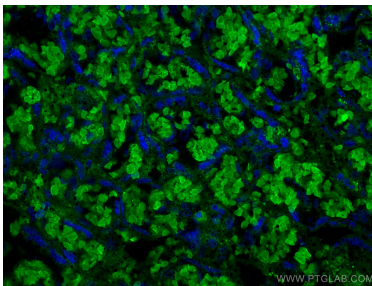
human placenta tissue were subjected to SDS PAGE followed by western blot with 67714-1-Ig (RHAG antibody) at dilution of 1:2000 incubated at room temperature for 1.5 hours.



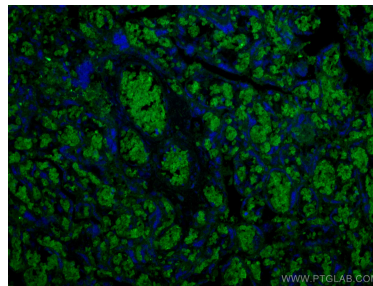
Immunohistochemical analysis of paraffin-embedded human placenta tissue slide using 67714-1-Ig (RHAG antibody) at dilution of 1:4000 (under 10x lens). Heat mediated antigen retrieval with Tris-EDTA buffer (pH9).



Immunohistochemical analysis of paraffin-embedded human placenta tissue slide using 67714-1-Ig (RHAG antibody) at dilution of 1:4000 (under 40x lens). Heat mediated antigen retrieval with Tris-EDTA buffer (pH9).



Immunofluorescent analysis of (4% PFA) fixed human placenta tissue using RHAG antibody (67714-1-Ig, Clone: 1C1C4) at dilution of 1:400 and CoraLite®488-Conjugated AffiniPure Goat Anti-Mouse IgG(H+L).



Immunofluorescent analysis of (4% PFA) fixed human placenta tissue using RHAG antibody (67714-1-Ig, Clone: 1C1C4) at dilution of 1:400 and CoraLite®488-Conjugated AffiniPure Goat Anti-Mouse IgG(H+L).