

À des fins de recherche uniquement

Anticorps Monoclonal anti-CAPN1

Numéro de catalogue: 67732-1-Ig

Phare

3 Publications



Informations de base

Numéro de catalogue:

67732-1-Ig

Numéro d'acquisition GenBank:

BC008751

Méthode de purification:

Purification par protéine A

Taille:

150ul, Concentration: 500 µg/ml by Nanodrop and 229 µg/ml by Bradford method using BSA as the standard;

Identification du gène (NCBI):

823

CloneNo.:

4E6H1

Hôte:

Mouse

Nom complet:

calpain 1, (mu/l) large subunit

Dilutions recommandées:

WB 1:5000-1:50000

IHC 1:500-1:2000

Isotype:

IgG2b

MW calculé

704 aa, 82 kDa

MW observés:

75 kDa

Immunogen Catalog Number:

AG30522

Applications

Applications testées:

IHC, WB, ELISA

Demandes citées:

IF, WB

Spécificité de l'espèce:

Humain

Espèces citées:

Humain, souris

Remarque-IHC: il est suggéré de démasquer l'antigène avec un tampon de TE buffer pH 9,0; (*) A défaut, le démasquage de l'antigène peut être effectué avec un tampon citrate pH 6,0.

Contrôles positifs:

WB : cellules A431, cellules HeLa, cellules Jurkat, cellules K562, cellules LNCaP, cellules T-47D

IHC : tissu de carcinome urothélial humain, tissu cardiaque humain

Informations générales

Publications notables

Autrice	Pubmed ID	Journal	Application
Stephanie Pei Tung Yiu	35263599	Cell Rep	WB
Yan Meng	36510594	Neural Plast	WB, IF
Fengming Shen	35498131	Oxid Med Cell Longev	WB

Stockage

Stockage:

Stocker à -20 °C

Tampon de stockage:

PBS avec azoture de sodium à 0,02 % et glycérol à 50 % pH 7,3

L'aliquotage n'est pas nécessaire pour le stockage à -20C

*** Les 20ul contiennent 0,1% de BSA.

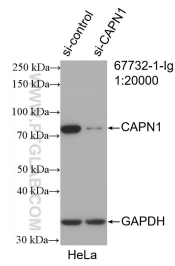
For technical support and original validation data for this product please contact:

T: 1 (888) 4PTGLAB (1-888-478-4522) (toll free in USA), or 1(312) 455-8498 (outside USA)

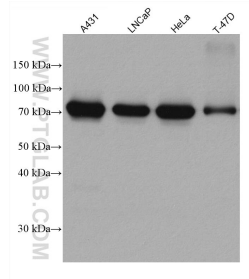
E: proteintech@ptglab.com
W: ptglab.com

This product is exclusively available under Proteintech Group brand and is not available to purchase from any other manufacturer.

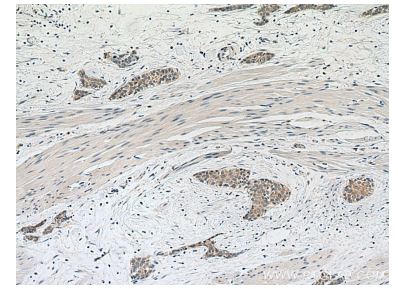
Données de validation sélectionnées



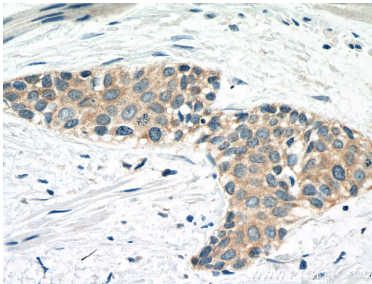
WB result of CAPN1 antibody (67732-1-Ig; 1:20000; incubated at room temperature for 1.5 hours) with sh-Control and sh-CAPN1 transfected HeLa cells.



Various lysates were subjected to SDS PAGE followed by western blot with 67732-1-Ig (CAPN1 antibody) at dilution of 1:10000 incubated at room temperature for 1.5 hours.



Immunohistochemical analysis of paraffin-embedded human urothelial carcinoma tissue slide using 67732-1-Ig (CAPN1 antibody) at dilution of 1:1000 (under 10x lens). Heat mediated antigen retrieval with Tris-EDTA buffer (pH 9.0).



Immunohistochemical analysis of paraffin-embedded human urothelial carcinoma tissue slide using 67732-1-Ig (CAPN1 antibody) at dilution of 1:1000 (under 40x lens). Heat mediated antigen retrieval with Tris-EDTA buffer (pH 9.0).