

À des fins de recherche uniquement

# Anticorps Monoclonal anti-ITCH

Numéro de catalogue: 67757-1-Ig



## Informations de base

<b>Numéro de catalogue:</b> 67757-1-Ig	<b>Numéro d'acquisition GenBank:</b> BC011571	<b>Méthode de purification:</b> Purification par protéine A
<b>Taille:</b> 150ul , Concentration: 1000 µg/ml by Nanodrop and 467 µg/ml by Bradford method using BSA as the standard;	<b>Identification du gène (NCBI):</b> 83737	<b>CloneNo.:</b> 2E3G9
<b>Hôte:</b> Mouse	<b>Nom complet:</b> itchy E3 ubiquitin protein ligase homolog (mouse)	<b>Dilutions recommandées:</b> WB 1:1000-1:4000 IF 1:200-1:800
<b>Isotype:</b> IgG2b	<b>MW calculé:</b> 903 aa, 103 kDa	
<b>Immunogen Catalog Number:</b> AG14688	<b>MW observés:</b> 103 kDa, 70 kDa	

## Applications

**Applications testées:**  
IF, WB, ELISA

**Spécificité de l'espèce:**  
Humain, rat, souris

### Contrôles positifs:

**WB :** cellules HeLa, cellules HEK-293, cellules HSC-T6, cellules Jurkat, cellules K-562, cellules LNCaP, cellules NIH/3T3

**IF :** cellules HepG2,

## Informations générales

### Stockage

**Stockage:**  
Stocker à -20°C. Stable pendant un an après l'expédition.

**Tampon de stockage:**  
PBS avec azoture de sodium à 0,1 % et glycérol à 50 % pH 7,3  
L'aliquotage n'est pas nécessaire pour le stockage à -20C

**\*\*\* Les 20ul contiennent 0,1% de BSA.**

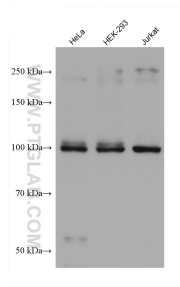
For technical support and original validation data for this product please contact:

T: 1 (888) 4PTGLAB (1-888-478-4522) (toll free in USA), or 1(312) 455-8498 (outside USA)

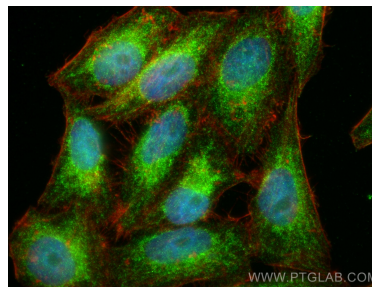
E: [proteintech@ptglab.com](mailto:proteintech@ptglab.com)  
W: [ptglab.com](http://ptglab.com)

**This product is exclusively available under Proteintech Group brand and is not available to purchase from any other manufacturer.**

## Données de validation sélectionnées



Various lysates were subjected to SDS PAGE followed by western blot with 67757-1-Ig (ITCH antibody) at dilution of 1:2000 incubated at room temperature for 1.5 hours.



Immunofluorescent analysis of (4% PFA) fixed HepG2 cells using ITCH antibody (67757-1-Ig, Clone: 2E3G9) at dilution of 1:400 and CoraLite®488-Conjugated AffiniPure Goat Anti-Mouse IgG(H+L), CL594-Phalloidin (red).