

À des fins de recherche uniquement

Anticorps Monoclonal anti-Human IgG lambda chain



Numéro de catalogue:67762-1-Ig

Informations de base

Numéro de catalogue: 67762-1-Ig	Numéro d'acquisition GenBank: BC007782	Méthode de purification: Purification par protéine A
Taille: 150ul , Concentration: 500 µg/ml by Nanodrop;	Identification du gène (NCBI): 3537	CloneNo.: 1D12B5
Hôte: Mouse	Nom complet: immunoglobulin lambda constant 1 (Mcg marker)	Dilutions recommandées: WB 1:2000-1:10000 IHC 1:1250-1:5000 IF 1:400-1:1600
Isotype: IgG2a	MW calculé 233 aa, 25 kDa	
Immunogen Catalog Number: AG14783	MW observés: ~25 kDa	

Applications

Applications testées:
IF, IHC, WB,ELISA
Spécificité de l'espèce:
Humain

Remarque-IHC: il est suggéré de démasquer l'antigène avec un tampon de TE buffer pH 9,0; (*) À défaut, 'le démasquage de l'antigène peut être 'effectué avec un tampon citrate pH 6,0.

Contrôles positifs:

WB : plasma humain,
IHC : tissu d'amygdalite humain,
IF : tissu d'amygdalite humain,

Informations générales

This antibody detects Lambda chain of human IgG.

Stockage

Stockage:
Stocker à -20 °C.
Tampon de stockage:
PBS avec azoture de sodium à 0,02 % et glycérol à 50 % pH 7,3
L'aliquotage n'est pas nécessaire pour le stockage à -20C

*** Les 20ul contiennent 0,1% de BSA.

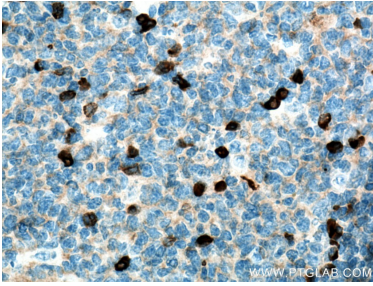
For technical support and original validation data for this product please contact:

T: 1 (888) 4PTGLAB (1-888-478-4522) (toll free
in USA), or 1(312) 455-8498 (outside USA)

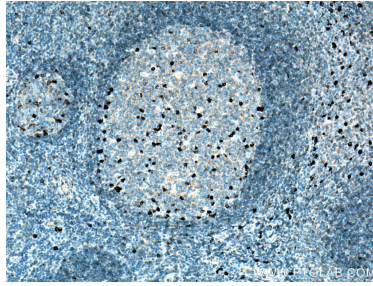
E: proteintech@ptglab.com
W: ptglab.com

This product is exclusively available under Proteintech Group brand and is not available to purchase from any other manufacturer.

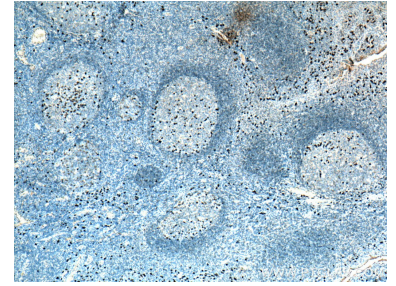
Données de validation sélectionnées



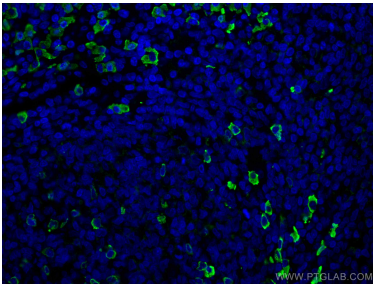
Immunohistochemical analysis of paraffin-embedded human tonsillitis tissue slide using 67762-1-Ig (Human IgG lambda chain antibody) at dilution of 1:2500 (under 40x lens). Heat mediated antigen retrieval with Tris-EDTA buffer (pH 9.0).



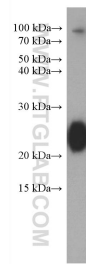
Immunohistochemical analysis of paraffin-embedded human tonsillitis tissue slide using 67762-1-Ig (Human IgG lambda chain antibody) at dilution of 1:2500 (under 10x lens). Heat mediated antigen retrieval with Tris-EDTA buffer (pH 9.0).



Immunohistochemical analysis of paraffin-embedded human tonsillitis tissue slide using 67762-1-Ig (Human IgG lambda chain antibody) at dilution of 1:2500 (under 4x lens). Heat mediated antigen retrieval with Tris-EDTA buffer (pH 9.0).



Immunofluorescent analysis of (4% PFA) fixed human tonsillitis tissue using Human IgG lambda chain antibody (67762-1-Ig, Clone: 1D12B5) at dilution of 1:150 and CoraLite® 488-Conjugated AffiniPure Goat Anti-Mouse IgG(H+L).



80 nL human plasma were subjected to SDS PAGE followed by western blot with 67762-1-Ig (Human IgG lambda chain antibody) at dilution of 1:5000 incubated at room temperature for 1.5 hours.