

À des fins de recherche uniquement

Anticorps Monoclonal anti-SAR1B

Numéro de catalogue: 67765-1-Ig



Informations de base

Numéro de catalogue: 67765-1-Ig	Numéro d'acquisition GenBank: BC002847	Méthode de purification: Purification par protéine G
Taille: 150ul , Concentration: 1000 µg/ml by Nanodrop;	Identification du gène (NCBI): 51128	CloneNo.: 1B11A1
Hôte: Mouse	Nom complet: SAR1 homolog B (S. cerevisiae)	Dilutions recommandées: WB 1:5000-1:10000
Isotype: IgG1	MW calculé: 22 kDa	
Immunogen Catalog Number: AG7718	MW observés: 22-25 kDa	

Applications

Applications testées:
WB, ELISA
Spécificité de l'espèce:
Humain, Lapin, porc, rat, souris

Contrôles positifs:

WB : tissu hépatique de porc, cellules HeLa, cellules HepG2, cellules LO2, tissu hépatique de lapin, tissu hépatique de rat, tissu hépatique de souris

Informations générales

SAR1B, also named as SARA2, SARB and GTBPB, belongs to the small GTPase superfamily and SAR1 family. It is involved in transport from the endoplasmic reticulum to the Golgi apparatus. SAR1B is activated by the guanine nucleotide exchange factor PREB. It is involved in the selection of the protein cargo and the assembly of the COPII coat complex.

Stockage

Stockage:
Stocker à -20 °C
Tampon de stockage:
PBS avec azoture de sodium à 0,02 % et glycérol à 50 % pH 7,3
L'aliquotage n'est pas nécessaire pour le stockage à -20C

***** Les 20ul contiennent 0,1% de BSA.**

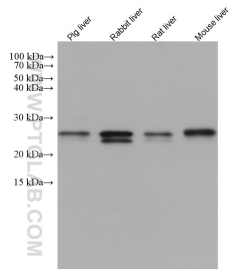
For technical support and original validation data for this product please contact:

T: 1 (888) 4PTGLAB (1-888-478-4522) (toll free
in USA), or 1(312) 455-8498 (outside USA)

E: proteintech@ptglab.com
W: ptglab.com

This product is exclusively available under Proteintech Group brand and is not available to purchase from any other manufacturer.

Données de validation sélectionnées



Various lysates were subjected to SDS PAGE followed by western blot with 67765-1-Ig (SAR1B antibody) at dilution of 1:10000 incubated at room temperature for 1.5 hours.