

À des fins de recherche uniquement

Anticorps Monoclonal anti-GALE

Numéro de catalogue: 67772-1-Ig



Informations de base

Numéro de catalogue: 67772-1-Ig	Numéro d'acquisition GenBank: BC050685	Méthode de purification: Purification par protéine A
Taille: 150ul , Concentration: 1000 µg/ml by Nanodrop;	Identification du gène (NCBI): 2582	CloneNo.: 3F2C2
Hôte: Mouse	Nom complet: UDP-galactose-4-epimerase	Dilutions recommandées: WB 1:5000-1:50000
Isotype: IgG2b	MW calculé 38 kDa	
Immunogen Catalog Number: AG6571	MW observés: 38 kDa	

Applications

Applications testées:
WB, ELISA

Spécificité de l'espèce:
Humain, Lapin, porc, rat, souris

Contrôles positifs:
WB : cellules U2OS, cellules 4T1, cellules A375, cellules HEK-293T, cellules HeLa, cellules K-562, tissu hépatique de lapin, tissu hépatique de porc, tissu hépatique de rat

Informations générales

GALE (Galactowaldenase) is also named as UDP-glucose 4-epimerase, UDP-galactose 4-epimerase, and belongs to the sugar epimerase family. UDP-galactose 4-epimerase catalyzes the interconversion of UDP-glucose and UDP-galactose during normal galactose metabolism. In humans, deficiencies in this enzyme lead to the complex disorder referred to as epimerase-deficiency galactosemia (PMID:10801319). It can exist as a homodimer (PMID:8931134).

Stockage

Stockage:
Stocker à -20°C. Stable pendant un an après l'expédition.

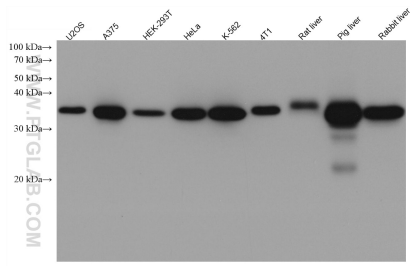
Tampon de stockage:
PBS avec azoture de sodium à 0,02 % et glycérol à 50 % pH 7,3
L'aliquotage n'est pas nécessaire pour le stockage à -20C

*** Les 20ul contiennent 0,1% de BSA.

For technical support and original validation data for this product please contact:
T: 1 (888) 4PTGLAB (1-888-478-4522) (toll free in USA), or 1(312) 455-8498 (outside USA)
E: proteintech@ptglab.com
W: ptglab.com

This product is exclusively available under Proteintech Group brand and is not available to purchase from any other manufacturer.

Données de validation sélectionnées



Various lysates were subjected to SDS PAGE followed by western blot with 67772-1-Ig (GALE antibody) at dilution of 1:20000 incubated at room temperature for 1.5 hours.