

À des fins de recherche uniquement

Anticorps Monoclonal anti-RP2

Numéro de catalogue: 67795-1-Ig



Informations de base

Numéro de catalogue: 67795-1-Ig	Numéro d'acquisition GenBank: BC043348	Méthode de purification: Purification par protéine G
Taille: 150ul , Concentration: 1000 µg/ml by Nanodrop;	Identification du gène (NCBI): 6102	CloneNo.: 1G2A9
Hôte: Mouse	Nom complet: retinitis pigmentosa 2 (X-linked recessive)	Dilutions recommandées: WB 1:1000-1:4000
Isotype: IgG1	MW calculé 350 aa, 40 kDa	
Immunogen Catalog Number: AG5630	MW observés: 37-40 kDa	

Applications

Applications testées:
WB, ELISA

Spécificité de l'espèce:
Humain, Lapin

Contrôles positifs:

WB : cellules HepG2, cellules HeLa, cellules Jurkat, cellules Y79, tissu de plaquettes humain, tissu placentaire humain, tissu rétinien de lapin

Informations générales

Stockage

Stockage:
Stocker à -20 °C

Tampon de stockage:
PBS avec azoture de sodium à 0,02 % et glycérol à 50 % pH 7,3
L'aliquotage n'est pas nécessaire pour le stockage à -20C

***** Les 20ul contiennent 0,1% de BSA.**

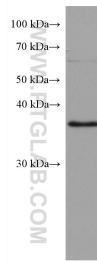
For technical support and original validation data for this product please contact:

T: 1 (888) 4PTGLAB (1-888-478-4522) (toll free
in USA), or 1(312) 455-8498 (outside USA)

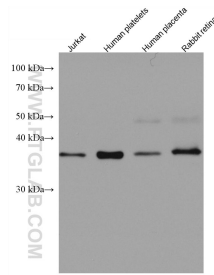
E: proteintech@ptglab.com
W: ptglab.com

This product is exclusively available under Proteintech Group brand and is not available to purchase from any other manufacturer.

Données de validation sélectionnées



HepG2 cells were subjected to SDS PAGE followed by western blot with 67795-1-Ig (RP2 antibody) at dilution of 1:2000 incubated at room temperature for 1.5 hours.



Various lysates were subjected to SDS PAGE followed by western blot with 67795-1-Ig (RP2 antibody) at dilution of 1:2000 incubated at room temperature for 1.5 hours.