

À des fins de recherche uniquement

Anticorps Monoclonal anti-PSMD13

Numéro de catalogue: 67807-1-Ig



Informations de base

Numéro de catalogue: 67807-1-Ig	Numéro d'acquisition GenBank: BC001100	Méthode de purification: Purification par protéine G
Taille: 150ul, Concentration: 1000 µg/ml by Nanodrop;	Identification du gène (NCBI): 5719	CloneNo.: 2G10G6
Hôte: Mouse	Nom complet: proteasome (prosome, macropain) 26S subunit, non-ATPase, 13	Dilutions recommandées: WB 1:5000-1:50000 IF 1:400-1:1600
Isotype: IgG1	MW calculé 43 kDa	
Immunogen Catalog Number: AG7857	MW observés: 43 kDa	

Applications

Applications testées:
IF, WB, ELISA

Spécificité de l'espèce:
Humain, Lapin, porc, poulet, rat, souris

Contrôles positifs:

WB : cellules HCT 116, cellules A549, cellules HEK-293, cellules HeLa, cellules HepG2, cellules HSC-T6, cellules HuH-7, cellules Jurkat, cellules K-562, cellules L02, cellules NIH/3T3, cellules SMMC-7721, tissu hépatique de lapin, tissu hépatique de rat, tissu hépatique de souris

IF : cellules HepG2,

Informations générales

Stockage

Stockage:
Stocker à -20°C. Stable pendant un an après l'expédition.
Tampon de stockage:
PBS avec azoture de sodium à 0,02 % et glycérol à 50 % pH 7,3
L'aliquotage n'est pas nécessaire pour le stockage à -20C

*** Les 20ul contiennent 0,1% de BSA.

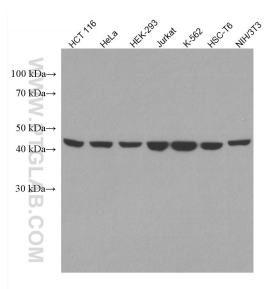
For technical support and original validation data for this product please contact:

T: 1 (888) 4PTGLAB (1-888-478-4522) (toll free
in USA), or 1(312) 455-8498 (outside USA)

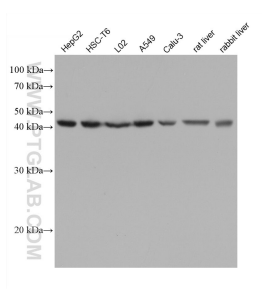
E: proteintech@ptglab.com
W: ptglab.com

This product is exclusively available under Proteintech Group brand and is not available to purchase from any other manufacturer.

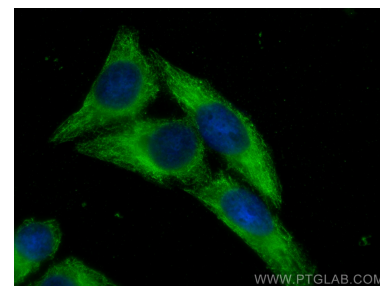
Données de validation sélectionnées



Various lysates were subjected to SDS PAGE followed by western blot with 67807-1-Ig (PSMD13 antibody) at dilution of 1:10000 incubated at room temperature for 1.5 hours.



Various lysates were subjected to SDS PAGE followed by western blot with 67807-1-Ig (PSMD13 antibody) at dilution of 1:20000 incubated at room temperature for 1.5 hours.



Immunofluorescent analysis of (-20°C Ethanol) fixed HepG2 cells using PSMD13 antibody (67807-1-Ig, Clone: 2G10G6) at dilution of 1:800 and CoraLite®488-Conjugated AffiniPure Goat Anti-Mouse IgG(H+L).