

À des fins de recherche uniquement

Anticorps Monoclonal anti-PPP2CA

Numéro de catalogue: 67809-1-Ig **1 Publications**



Informations de base

Numéro de catalogue: 67809-1-Ig	Numéro d'acquisition GenBank: BC031696	Méthode de purification: Purification par protéine G
Taille: 150ul , Concentration: 1000 µg/ml by Nanodrop and 541 µg/ml by Bradford method using BSA as the standard;	Identification du gène (NCBI): 5515	CloneNo.: 3A6H5
Hôte: Mouse	Nom complet: protein phosphatase 2 (formerly 2A), catalytic subunit, alpha isoform	Dilutions recommandées: WB 1:1000-1:4000 IHC 1:50-1:500
Isotype: IgG1	MW calculé: 309 aa, 36 kDa	
Immunogen Catalog Number: AG4294	MW observés: 33 kDa	

Applications

Applications testées:

IHC, WB, ELISA

Demandes citées:

WB

Spécificité de l'espèce:

Humain, rat

Espèces citées:

Humain

Remarque-IHC: il est suggéré de démasquer l'antigène avec un tampon de TE buffer pH 9,0; (*) A défaut, 'le démasquage de l'antigène peut être effectué avec un tampon citrate pH 6,0.

Contrôles positifs:

WB : cellules A549, cellules HEK-293, cellules HeLa, cellules HSC-T6, cellules Jurkat, cellules U2OS

IHC : tissu hépatique humain,

Informations générales

PPP2CA, also named as RP-C and PP2A-alpha, belongs to the PPP phosphatase family and PP-1 subfamily. PP2A can modulate the activity of phosphorylase B kinase casein kinase 2, mitogen-stimulated S6 kinase, and MAP-2 kinase. PP2A activity was modestly decreased in AML patients harboring C-KIT/WT. PP2A is a target for C-KIT/TKD and implicated the potential efficacy of therapies targeting PP2A in such AML in future.

Publications notables

Autrice	Pubmed ID	Journal	Application
Yue Li	37210725	Cell Rep	WB

Stockage

Stockage:

Stocker à -20°C. Stable pendant un an après l'expédition.

Tampon de stockage:

PBS avec azoture de sodium à 0,1 % et glycérol à 50 % pH 7,3

L'aliquoteage n'est pas nécessaire pour le stockage à -20C

*** Les 20ul contiennent 0,1% de BSA.

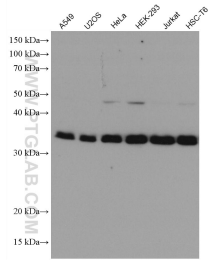
For technical support and original validation data for this product please contact:

T: 1 (888) 4PTGLAB (1-888-478-4522) (toll free in USA), or 1(312) 455-8498 (outside USA)

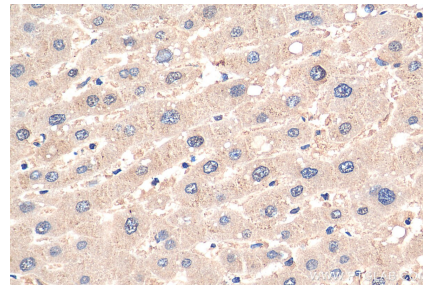
E: proteintech@ptglab.com
W: ptglab.com

This product is exclusively available under Proteintech Group brand and is not available to purchase from any other manufacturer.

Données de validation sélectionnées



Various lysates were subjected to SDS PAGE followed by western blot with 67809-1-Ig (PPP2CA antibody) at dilution of 1:2000 incubated at room temperature for 1.5 hours.



Immunohistochemical analysis of paraffin-embedded human liver tissue slide using 67809-1-Ig (PPP2CA antibody) at dilution of 1:200 (under 40x lens). Heat mediated antigen retrieval with Tris-EDTA buffer (pH 9.0).