

À des fins de recherche uniquement

# Anticorps Monoclonal anti-RAB1B

Numéro de catalogue: 67837-1-Ig



## Informations de base

<b>Numéro de catalogue:</b> 67837-1-Ig	<b>Numéro d'acquisition GenBank:</b> BC071169	<b>Méthode de purification:</b> Purification par protéine G
<b>Taille:</b> 150ul, Concentration: 1000 µg/ml by Nanodrop;	<b>Identification du gène (NCBI):</b> 81876	<b>CloneNo.:</b> 3C2G6
<b>Hôte:</b> Mouse	<b>Nom complet:</b> RAB1B, member RAS oncogene family	<b>Dilutions recommandées:</b> IF 1:200-1:800
<b>Isotype:</b> IgG1	<b>MW calculé</b> 201 aa, 22 kDa	
<b>Immunogen Catalog Number:</b> AG12069	<b>MW observés:</b> 22 kDa	

## Applications

**Applications testées:**  
IF, WB, ELISA

**Spécificité de l'espèce:**  
Humain, rat, souris

**Contrôles positifs:**

**WB :** cellules HeLa, cellules HEK-293, cellules HSC-T6,  
cellules Jurkat, cellules K-562, cellules NIH/3T3

**IF :** cellules NIH/3T3,

## Informations générales

### Stockage

**Stockage:**  
Stocker à -20 °C.

**Tampon de stockage:**  
PBS avec azoture de sodium à 0,02 % et glycérol à 50 % pH 7,3  
L'aliquotage n'est pas nécessaire pour le stockage à -20C

\*\*\* Les 20ul contiennent 0,1% de BSA.

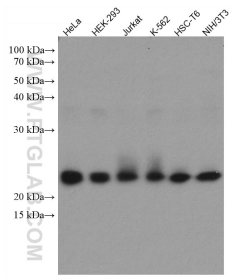
For technical support and original validation data for this product please contact:

T: 1 (888) 4PTGLAB (1-888-478-4522) (toll free  
in USA), or 1(312) 455-8498 (outside USA)

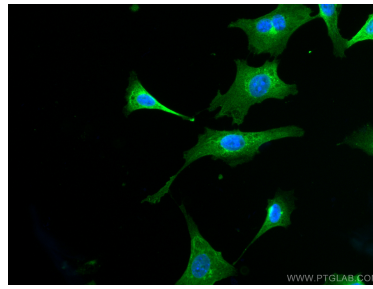
E: [proteintech@ptglab.com](mailto:proteintech@ptglab.com)  
W: [ptglab.com](http://ptglab.com)

This product is exclusively available under Proteintech Group brand and is not available to purchase from any other manufacturer.

## Données de validation sélectionnées



Various lysates were subjected to SDS PAGE followed by western blot with 67837-1-Ig (RAB1B antibody) at dilution of 1:10000 incubated at room temperature for 1.5 hours.



Immunofluorescent analysis of (4% PFA) fixed NIH/3T3 cells using RAB1B antibody (67837-1-Ig, Clone: 3C2G6) at dilution of 1:400 and CoraLite®488-Conjugated AffiniPure Goat Anti-Mouse IgG(H+L).