

À des fins de recherche uniquement

# Anticorps Monoclonal anti-LPCAT3

Numéro de catalogue: 67882-1-Ig **3 Publications**



## Informations de base

Numéro de catalogue: 67882-1-Ig	Numéro d'acquisition GenBank: BC065194	Méthode de purification: Purification par protéine A
Taille: 150ul, Concentration: 1000 µg/ml by Nanodrop;	Identification du gène (NCBI): 10162	CloneNo.: 1C1G3
Hôte: Mouse	Nom complet: lysophosphatidylcholine acyltransferase 3	Dilutions recommandées: WB 1:1000-1:6000 IHC 1:150-1:600
Isotype: IgG1	MW calculé 56 kDa	
Immunogen Catalog Number: AG6472	MW observés: 52 kDa	

## Applications

### Applications testées:

IHC, WB, ELISA

### Demandes citées:

WB

### Spécificité de l'espèce:

Humain, porc, souris

### Espèces citées:

Humain, rat

### Contrôles positifs:

WB : tissu d'estomac de souris, tissu d'estomac de porc

IHC : tissu d'estomac humain, tissu d'intestin grêle humain

**Remarque-IHC: il est suggéré de démasquer l'antigène avec un tampon de TE buffer pH 9,0; (\*) À défaut, le démasquage de l'antigène peut être effectué avec un tampon citrate pH 6,0.**

## Informations générales

Lysophosphatidylcholine acyltransferases (LPCATs) are among the lysophospholipid acyltransferases (LPLATs) that play an important role in lipid metabolism and homeostasis by regulating the abundance of different phosphatidylcholine (PC) species. Lysophosphatidylcholine acyltransferase 3 (LPCAT3) is a member of the LPCAT family that primarily regulates the levels of arachidonic PC species. LPCAT3 is abundantly expressed in the testes, kidneys and metabolic tissues, including liver, intestine and adipose tissues. LPCAT3 is involved in the occurrence and development of atherosclerosis, intestinal tumors, and nonalcoholic steatohepatitis (NASH)(PMID: 35711841).

## Publications notables

Autrice	Pubmed ID	Journal	Application
Jie Gu	36334344	Ecotoxicol Environ Saf	WB
Xiaodan Mao	35045880	J Exp Clin Cancer Res	WB
Jie Xie	37353033	Sci Total Environ	WB

## Stockage

### Stockage:

Stocker à -20°C. Stable pendant un an après l'expédition.

### Tampon de stockage:

PBS avec azoture de sodium à 0,02 % et glycérol à 50 % pH 7,3

L'aliquotage n'est pas nécessaire pour le stockage à -20C

**\*\*\* Les 20ul contiennent 0,1% de BSA.**

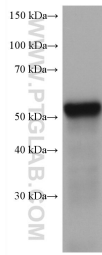
For technical support and original validation data for this product please contact:

T: 1 (888) 4PTGLAB (1-888-478-4522) (toll free in USA), or 1(312) 455-8498 (outside USA)

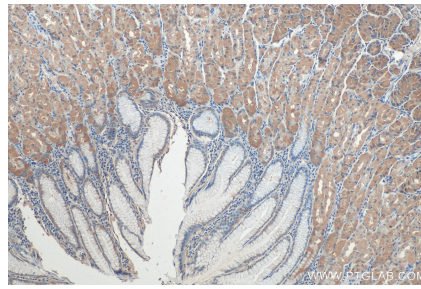
E: proteintech@ptglab.com  
W: ptglab.com

**This product is exclusively available under Proteintech Group brand and is not available to purchase from any other manufacturer.**

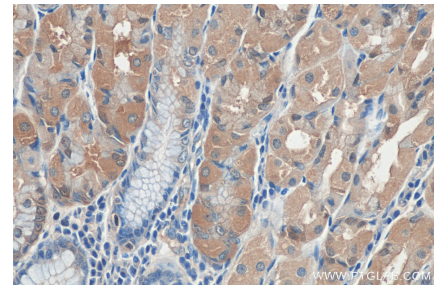
## Données de validation sélectionnées



mouse stomach tissue were subjected to SDS PAGE followed by western blot with 67882-1-Ig (LPCAT3 antibody) at dilution of 1:3000 incubated at room temperature for 1.5 hours.



Immunohistochemical analysis of paraffin-embedded human stomach tissue slide using 67882-1-Ig (LPCAT3 antibody) at dilution of 1:300 (under 10x lens). Heat mediated antigen retrieval with Tris-EDTA buffer (pH 9.0).



Immunohistochemical analysis of paraffin-embedded human stomach tissue slide using 67882-1-Ig (LPCAT3 antibody) at dilution of 1:300 (under 40x lens). Heat mediated antigen retrieval with Tris-EDTA buffer (pH 9.0).