

À des fins de recherche uniquement

# Anticorps Monoclonal anti-MPG

Numéro de catalogue: 67920-1-Ig **1 Publications**



## Informations de base

Numéro de catalogue: 67920-1-Ig	Numéro d'acquisition GenBank: BC014991	Méthode de purification: Purification par protéine G
Taille: 150ul , Concentration: 1000 µg/ml by Nanodrop;	Identification du gène (NCBI): 4350	CloneNo.: 2C12F3
Hôte: Mouse	Nom complet: N-methylpurine-DNA glycosylase	Dilutions recommandées: WB 1:5000-1:50000
Isotype: IgG1	MW calculé: 293 aa, 32 kDa	
Immunogen Catalog Number: AG28647	MW observés: 35-36 kDa	

## Applications

### Applications testées:

WB, ELISA

### Demandes citées:

WB

### Spécificité de l'espèce:

Humain, rat

### Espèces citées:

Humain

### Contrôles positifs:

WB : cellules HeLa, cellules HEK-293, cellules HepG2, cellules HSC-T6, cellules Jurkat, cellules K-562, cellules PC-12

## Informations générales

### Publications notables

Autrice	Pubmed ID	Journal	Application
Dinh Duc Nguyen	37163605	Sci Adv	WB

## Stockage

### Stockage:

Stocker à -20°C. Stable pendant un an après l'expédition.

### Tampon de stockage:

PBS avec azoture de sodium à 0,02 % et glycérol à 50 % pH 7,3

L'aliquotage n'est pas nécessaire pour le stockage à -20C

**\*\*\* Les 20ul contiennent 0,1% de BSA.**

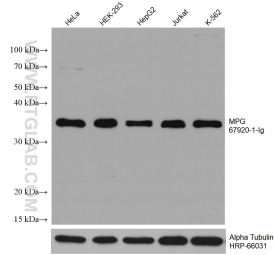
For technical support and original validation data for this product please contact:

T: 1 (888) 4PTGLAB (1-888-478-4522) (toll free  
in USA), or 1(312) 455-8498 (outside USA)

E: [proteintech@ptglab.com](mailto:proteintech@ptglab.com)  
W: [ptglab.com](http://ptglab.com)

**This product is exclusively available under Proteintech Group brand and is not available to purchase from any other manufacturer.**

## Données de validation sélectionnées



Various lysates were subjected to SDS PAGE followed by western blot with 67920-1-Ig (MPG antibody) at dilution of 1:10000 incubated at room temperature for 1.5 hours. The membrane was stripped and reblotted with HRP-conjugated Alpha Tubulin Monoclonal antibody (HRP-66031) as loading control.