

À des fins de recherche uniquement

Anticorps Monoclonal anti-SLC36A3

Numéro de catalogue: 67929-1-Ig



Informations de base

Numéro de catalogue: 67929-1-Ig	Numéro d'acquisition GenBank: BC101092	Méthode de purification: Purification par protéine G
Taille: 150ul, Concentration: 1000 µg/ml by Nanodrop;	Identification du gène (NCBI): 285641	CloneNo.: 1A8E6
Hôte: Mouse	Nom complet: solute carrier family 36 (proton/amino acid symporter), member 3	Dilutions recommandées: WB 1:1000-1:6000 IHC 1:500-1:2000 IF 1:200-1:800
Isotype: IgG1	MW calculé 511 aa, 56 kDa	
Immunogen Catalog Number: AG16556	MW observés: 46-51 kDa	

Applications

Applications testées:

IF, IHC, WB, ELISA

Spécificité de l'espèce:

Humain, souris

Remarque-IHC: il est suggéré de démasquer l'antigène avec un tampon de TE buffer pH 9,0; (*) À défaut, le démasquage de l'antigène peut être effectué avec un tampon citrate pH 6,0.

Contrôles positifs:

WB : cellules LNCaP, cellules Caco-2, cellules COLO 320, cellules HepG2, cellules PC-3, tissu testiculaire de souris non bouilli

IHC : tissu testiculaire de souris,

IF : tissu testiculaire de souris,

Informations générales

Stockage

Stockage:

Stocker à -20°C. Stable pendant un an après l'expédition.

Tampon de stockage:

PBS avec azoture de sodium à 0,02 % et glycérol à 50 % pH 7,3

L'aliquotage n'est pas nécessaire pour le stockage à -20C

*** Les 20ul contiennent 0,1% de BSA.

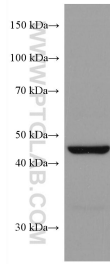
For technical support and original validation data for this product please contact:

T: 1 (888) 4PTGLAB (1-888-478-4522) (toll free
in USA), or 1(312) 455-8498 (outside USA)

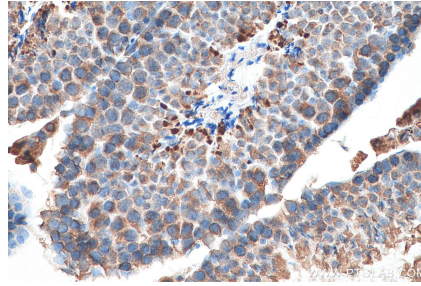
E: proteintech@ptglab.com
W: ptglab.com

This product is exclusively available under Proteintech Group brand and is not available to purchase from any other manufacturer.

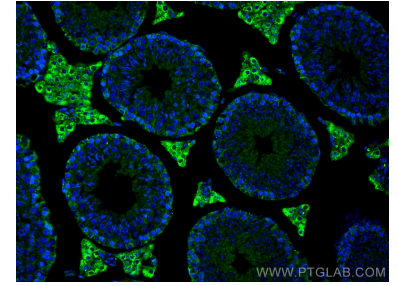
Données de validation sélectionnées



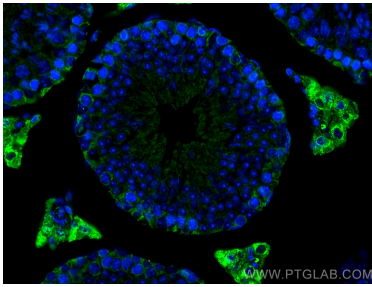
LNCaP cells were subjected to SDS PAGE followed by western blot with 67929-1-Ig (SLC36A3 antibody) at dilution of 1:3000 incubated at room temperature for 1.5 hours.



Immunohistochemical analysis of paraffin-embedded mouse testis tissue slide using 67929-1-Ig (SLC36A3 antibody) at dilution of 1:1000 (under 40x lens). Heat mediated antigen retrieval with Tris-EDTA buffer (pH 9.0).



Immunofluorescent analysis of (4% PFA) fixed mouse testis tissue using SLC36A3 antibody (67929-1-Ig, Clone: 1A8E6) at dilution of 1:400 and CoraLite®488-Conjugated AffiniPure Goat Anti-Mouse IgG(H+L).



Immunofluorescent analysis of (4% PFA) fixed mouse testis tissue using SLC36A3 antibody (67929-1-Ig, Clone: 1A8E6) at dilution of 1:400 and CoraLite®488-Conjugated AffiniPure Goat Anti-Mouse IgG(H+L).