

À des fins de recherche uniquement

Anticorps Monoclonal anti-SCAMP3

Numéro de catalogue: 67932-1-Ig



Informations de base

Numéro de catalogue: 67932-1-Ig	Numéro d'acquisition GenBank: BC000161	Méthode de purification: Purification par protéine G
Taille: 150ul , Concentration: 1000 µg/ml by Nanodrop;	Identification du gène (NCBI): 10067	CloneNo.: 1C1E6
Hôte: Mouse	Nom complet: secretory carrier membrane protein 3	Dilutions recommandées: WB 1:2000-1:10000
Isotype: IgG1	MW calculé 38 kDa	
Immunogen Catalog Number: AG26073	MW observés: 33 kDa	

Applications

Applications testées:
WB, ELISA

Spécificité de l'espèce:
Humain, rat, souris

Contrôles positifs:

WB : cellules K-562, cellules A549, cellules HeLa, cellules HepG2, cellules HSC-T6, cellules LNCaP, cellules MCF-7, cellules NIH/3T3

Informations générales

Stockage

Stockage:
Stocker à -20 °C

Tampon de stockage:
PBS avec azoture de sodium à 0,02 % et glycérol à 50 % pH 7,3

L'aliquotage n'est pas nécessaire pour le stockage à -20C

***** Les 20ul contiennent 0,1% de BSA.**

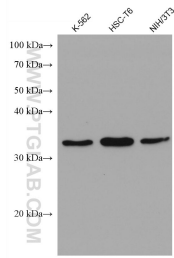
For technical support and original validation data for this product please contact:

T: 1 (888) 4PTGLAB (1-888-478-4522) (toll free in USA), or 1(312) 455-8498 (outside USA)

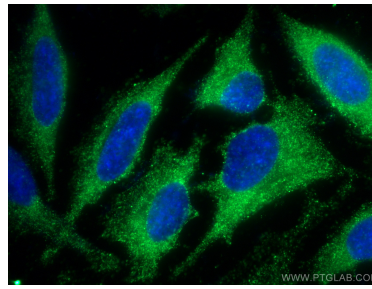
E: proteintech@ptglab.com
W: ptglab.com

This product is exclusively available under Proteintech Group brand and is not available to purchase from any other manufacturer.

Données de validation sélectionnées



Various lysates were subjected to SDS PAGE followed by western blot with 67932-1-Ig (SCAMP3 antibody) at dilution of 1:5000 incubated at room temperature for 1.5 hours.



Immunofluorescent analysis of (-20°C Methanol) fixed HeLa cells using SCAMP3 antibody (67932-1-Ig, Clone: 1C1E6) at dilution of 1:800 and CoraLite®488-Conjugated AffiniPure Goat Anti-Mouse IgG(H+L).